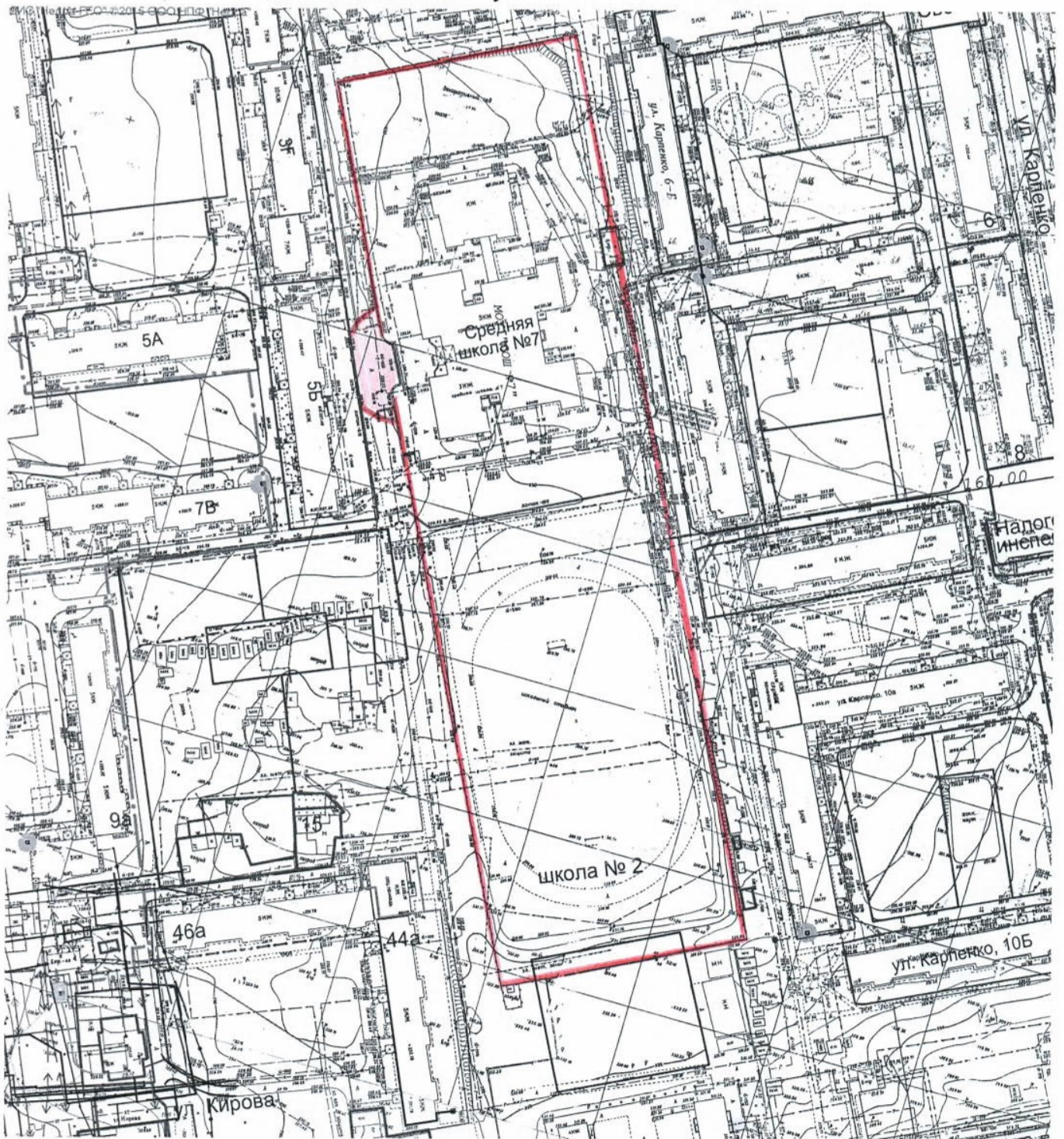


Схема границы территории № 1,
на которой не допускается розничная продажа алкогольной продукции прилегающий
к объекту по адресу Челябинская обл., г. Чебаркуль:
МБОУСОШ № 7- ул.Комсомольская, д.7-А.



Условные обозначения:

1:2000


 Линия границы прилегающей территории, на которой не допускается розничная продажа алкогольной продукции

Схема границы территории № 2,
на которой не допускается розничная продажа алкогольной продукции прилегающий
к объекту по адресу Челябинская обл., г. Чебаркуль:

МОУСОШ № 2- ул. Ленина, д.42;

МБУДО «Детская школа искусств»- ул. Советская, д.45;

МДОУДС № 1 комбинированного вида - ул. 9 мая, д.34;

ГБУЗ «Областная больница г.Чебаркуль»(Центр здоровья)- ул. Ленина, д.37-а.



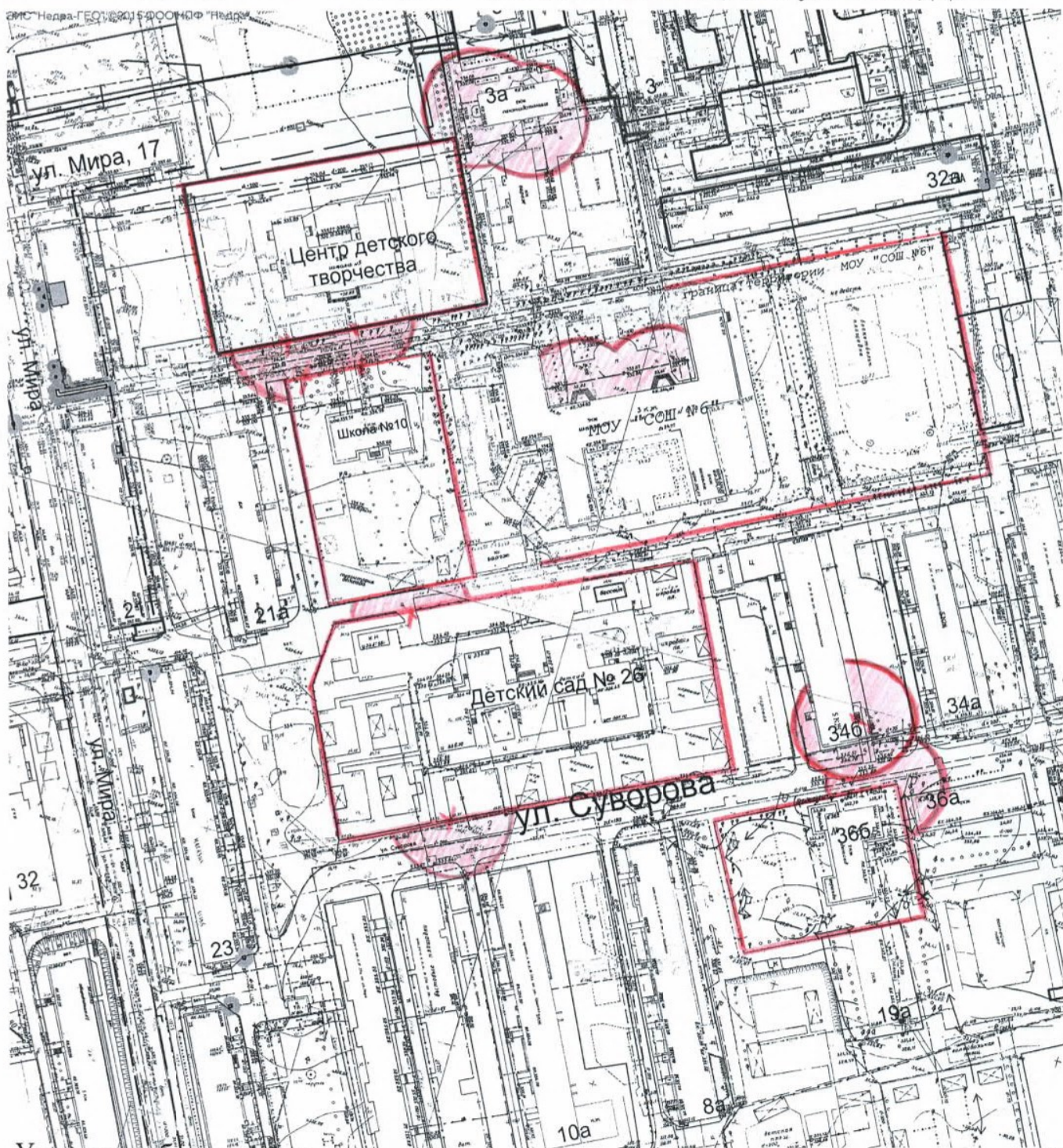
Условные обозначения:



Линия границы прилегающей территории, на которой не допускается
розничная продажа алкогольной продукции

1:2000

Схема границы территории № 3,
на которой не допускается розничная продажа алкогольной продукции прилегающий
к объекту по адресу Челябинская обл., г. Чебаркуль:
МБОУСОШ № 6- ул. Электростальская, д.32-Б;
ГБУЗ «Областная больница г.Чебаркуль»- Электростальская, д.34-Б;
МБОУ для обучающихся с ограниченными возможностями здоровья ООШ
№ 10- ул. Мира, д.21-Б, Электростальская,36-Б; МУДОД ЦДТ - ул. Мира, д.19-А;
МДОУДС № 26- Мира,д.23-А; Филиал ФБУЗ «ЦГиЭ» ул. 9 Мая, Д.3-А



— Линия границы прилегающей территории, на которой не допускается розничная продажа алкогольной продукции

Схема границы территории № 4,
на которой не допускается розничная продажа алкогольной продукции прилегающий
к объекту по адресу Челябинская обл., г. Чебаркуль:
МБОУСОШ № 1- ул.9 Мая,д.9; МДОУДС № 25 – 9 Мая, д.26;
ГБУЗ «Областная больница г. Чебаркуль» (стоматологическое отделение)- ул.
Карпенко, д.13-А; МУДОД «ЦДТ» - УЛ. Карпенко, 11-А



Условные обозначения:



Линия границы прилегающей территории, на которой не допускается розничная продажа алкогольной продукции

Схема границы территории № 4,
на которой не допускается розничная продажа алкогольной продукции прилегающий
к объекту по адресу Челябинская обл., г. Чебаркуль:
МБОУСОШ № 1- ул.9 Мая,д.9; МДОУДС № 25 – 9 Мая, д.26;
ГБУЗ «Областная больница г. Чебаркуль» (стоматологическое отделение)- ул.
Карпенко, д.13-А; МУДОД «ЦДТ» - УЛ. Карпенко, 11-А



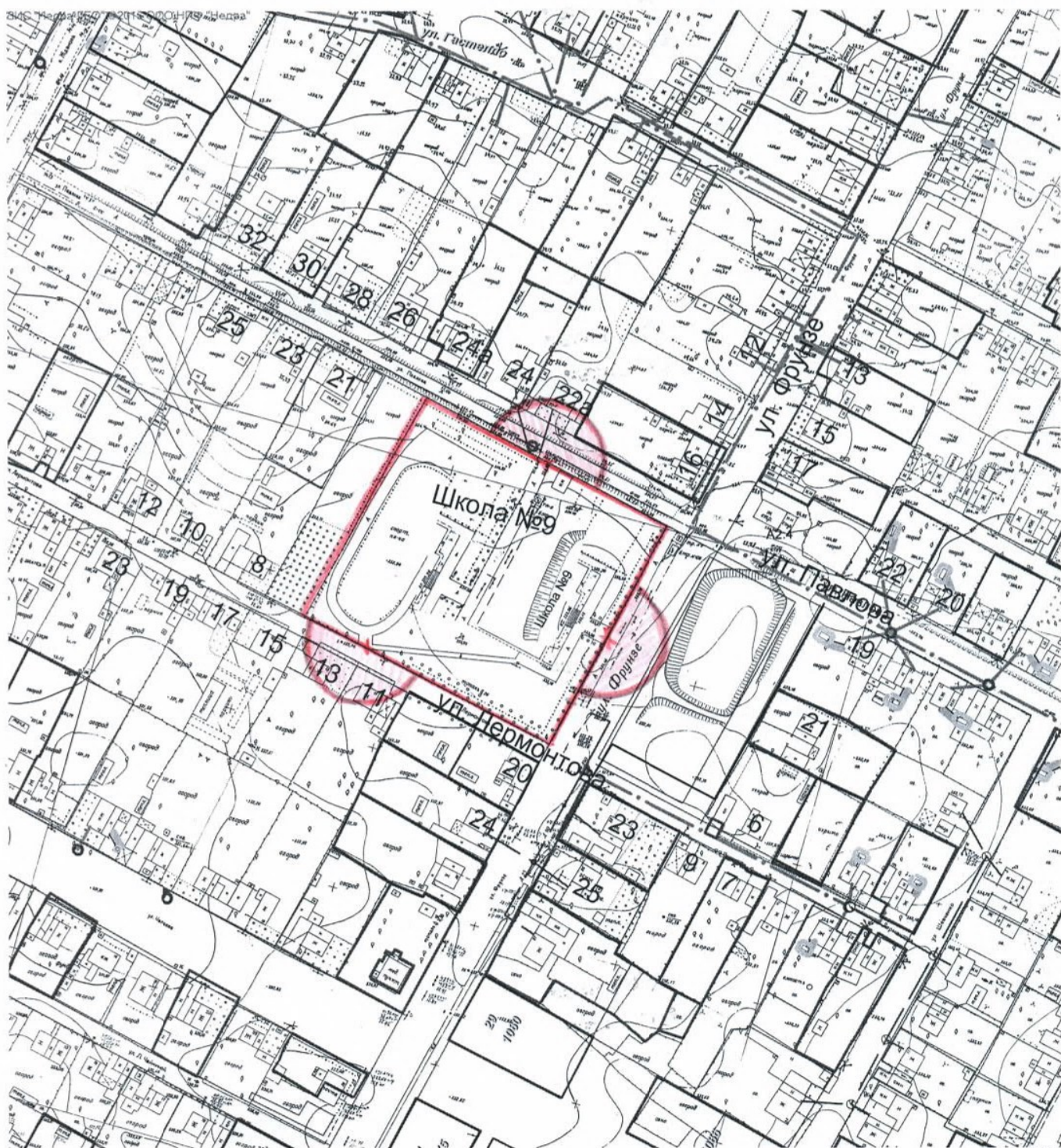
Условные обозначения:

— Линия границы прилегающей территории, на которой не допускается розничная продажа алкогольной продукции

Схема границы территории № 5,

на которой не допускается розничная продажа алкогольной продукции прилегающий к объекту по адресу Челябинская обл., г. Чебаркуль:

МБОУСОШ № 9- ул. Фрунзе, д.18;



Условные обозначения:



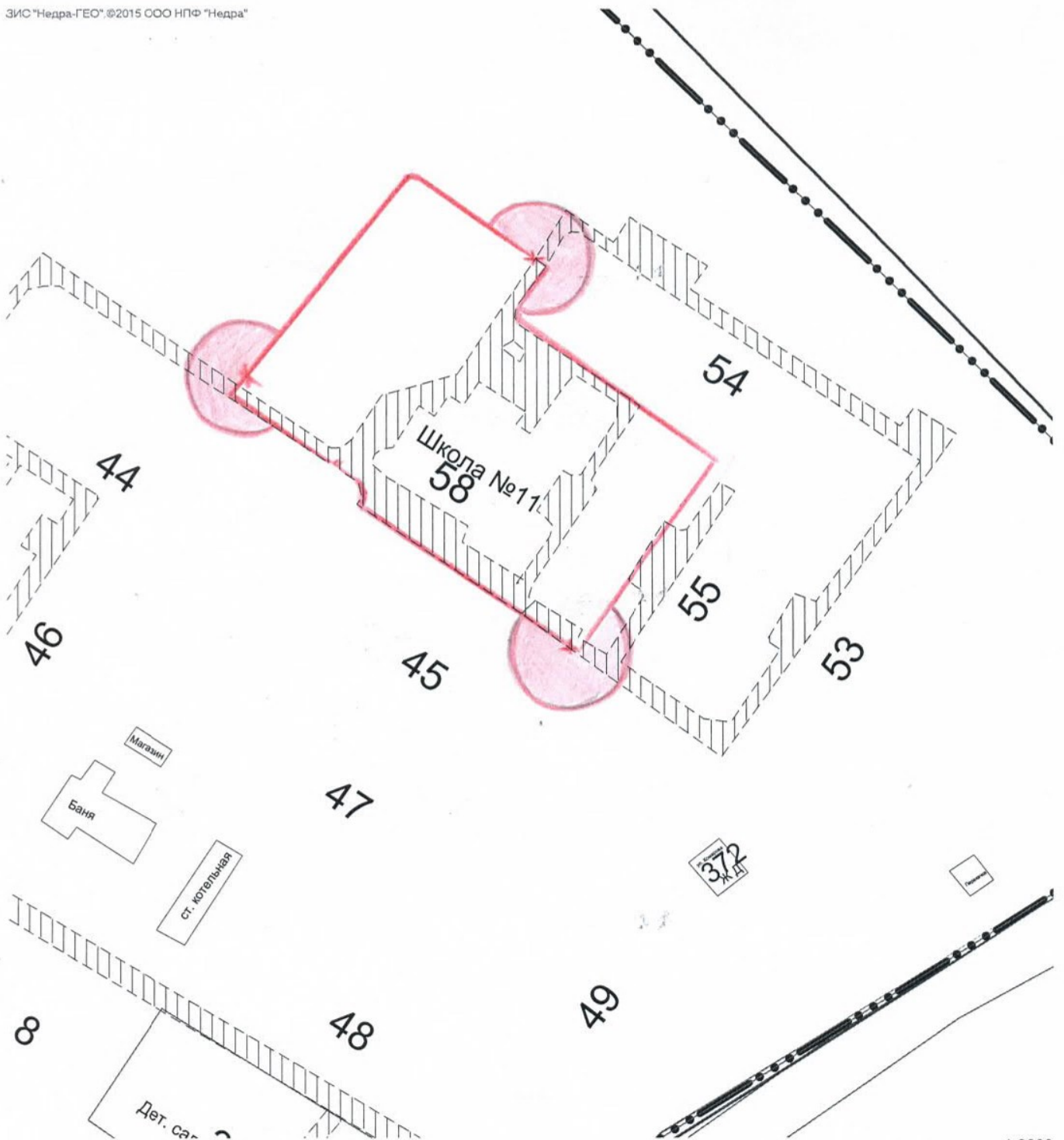
Линия границы прилегающей территории, на которой не допускается розничная продажа алкогольной продукции

Схема границы территории № 6,

на которой не допускается розничная продажа алкогольной продукции прилегающий к объекту по адресу Челябинская обл., г. Чебаркуль:

МОУСОШ № 11- ул. Каширина, д.58;

ЗИС "Недра-ГЕО". ©2015 ООО НПФ "Недра"



1:2000

Условные обозначения:



Линия границы прилегающей территории, на которой не допускается розничная продажа алкогольной продукции

Схема границы территории № 7,

на которой не допускается розничная продажа алкогольной продукции прилегающий к объекту по адресу Челябинская обл., г. Чебаркуль:

МДОУДС № 35- ул. Каширина, д.7/1;
МДОУДС № 8- ул. Каширина, д.14-А;



Условные обозначения:

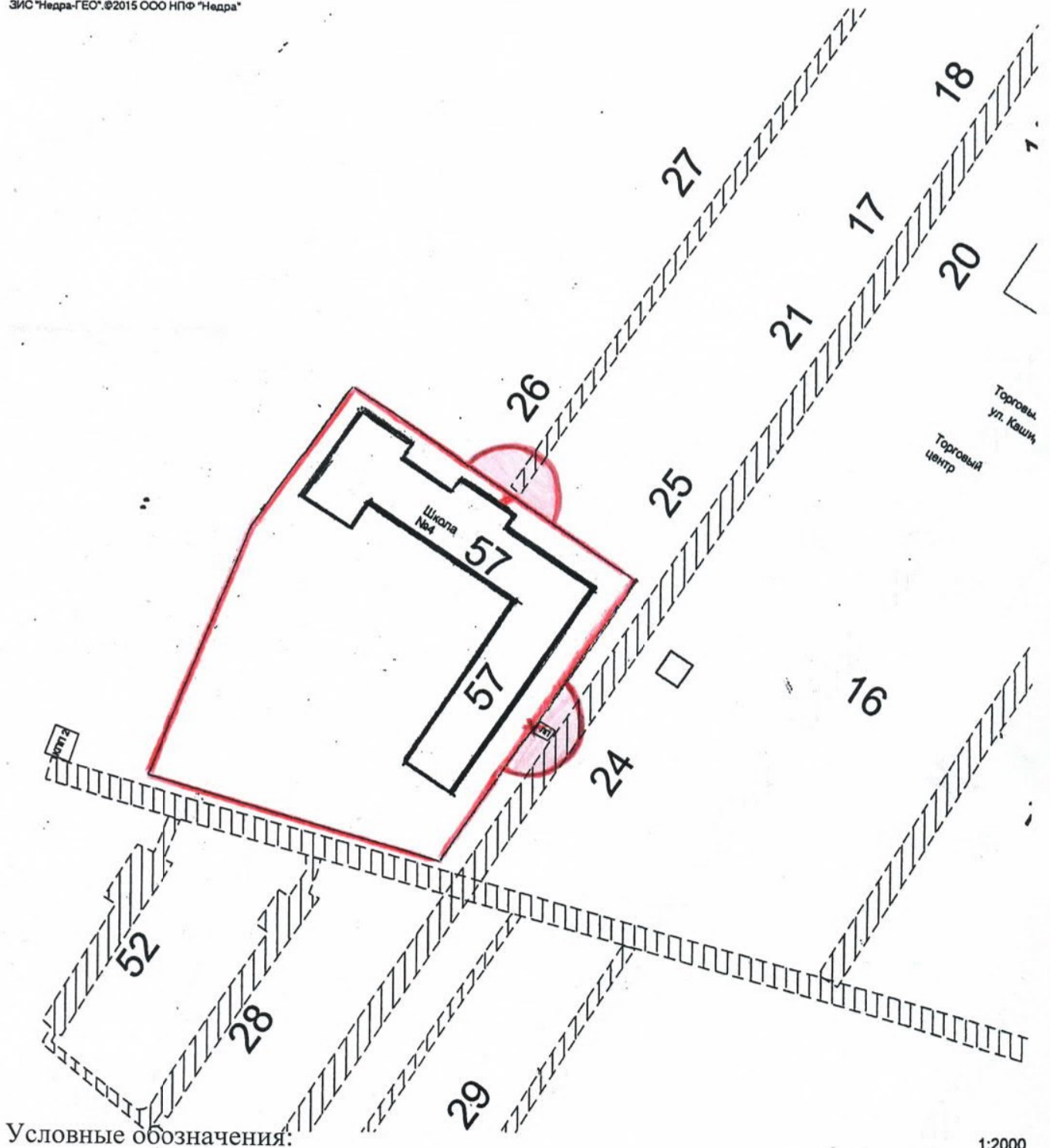


Линия границы прилегающей территории, на которой не допускается розничная продажа алкогольной продукции

Схема границы территории № 8,
на которой не допускается розничная продажа алкогольной продукции прилегающий
к объекту по адресу Челябинская обл., г. Чебаркуль:

МБОУСОШ № 4- ул. Каширина, д.57.

ЗИС "Недра-ГЕО". ©2015 ООО НПФ "Недра"



Условные обозначения:

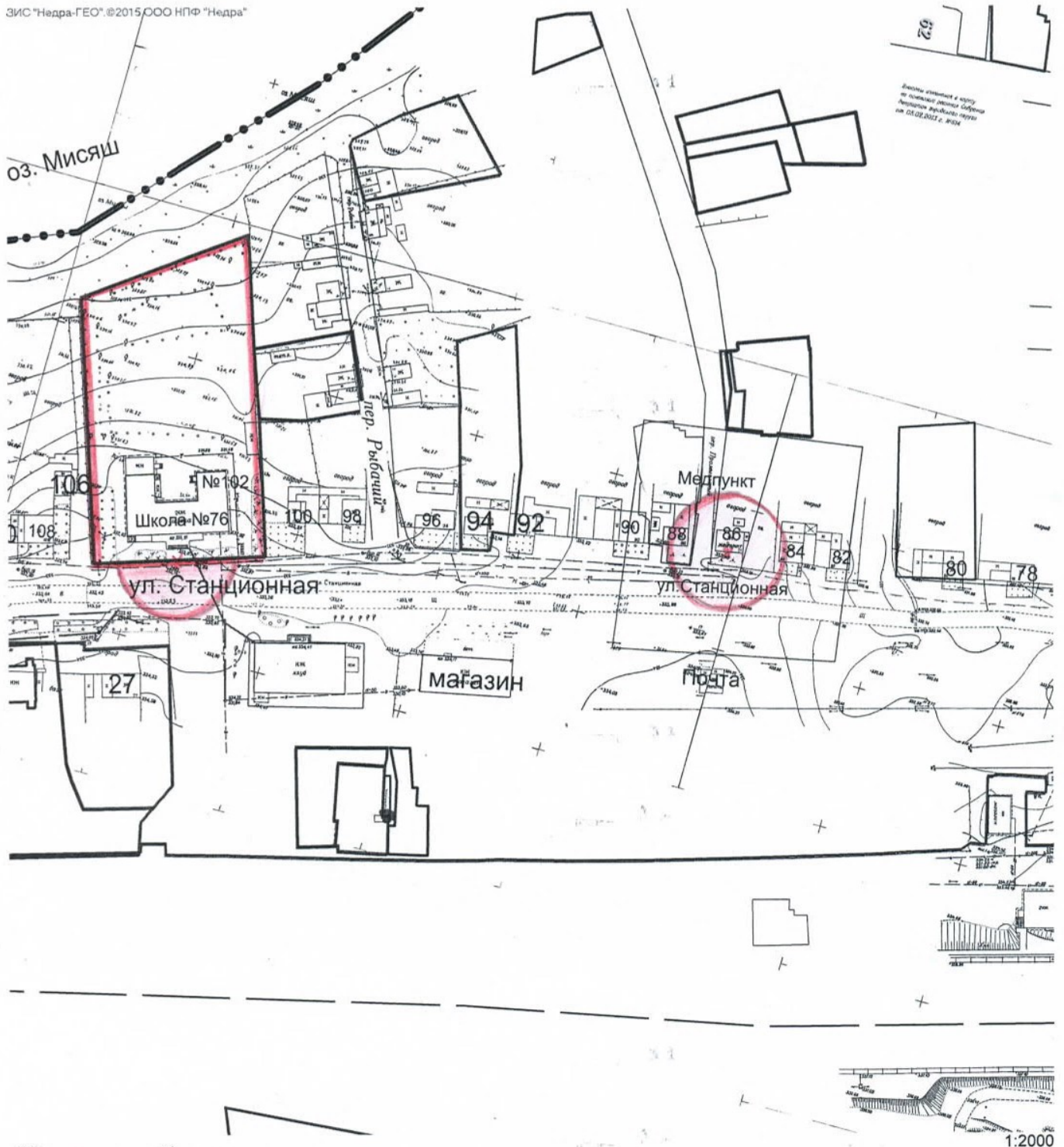


Линия границы прилегающей территории, на которой не допускается розничная продажа алкогольной продукции

Схема границы территории № 9,

на которой не допускается розничная продажа алкогольной продукции прилегающий к объекту по адресу Челябинская обл., г. Чебаркуль:
МОУООШ № 76- ул. Станционная , д.102;
ГБУЗ «Областная больница г.Чебаркуль»- ул. Станционная, д.86.

ЗИС "Недра-ГЕО". ©2015 ООО НПФ "Недра"

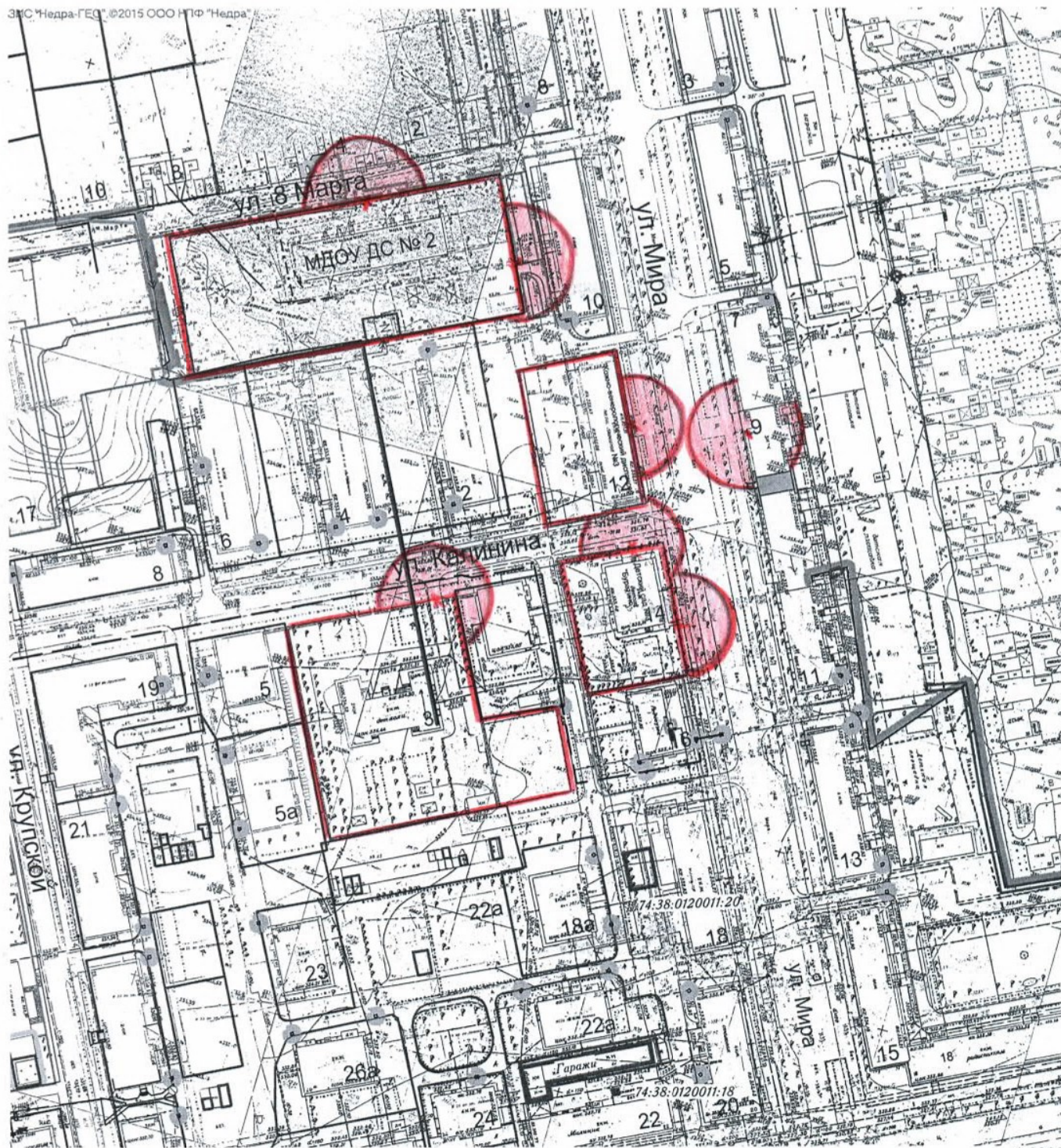


Условные обозначения:



Линия границы прилегающей территории, на которой не допускается розничная продажа алкогольной продукции

Схема границы территории № 10,
на которой не допускается розничная продажа алкогольной продукции прилегающий
к объекту по адресу Челябинская обл., г. Чебаркуль:
МДОУДС № 2- ул. Мира, д.10-А; МБДОУДС № 7- ул. Калинина , д.3;
МДОУДС № 3- ул. Мира, д.14, ул. Мира, д.9;
КДО г Чебаркуль ГБУЗ «Челябинский областной КВД»-УЛ.Мира,д.12.



Условные обозначения:



Линия границы прилегающей территории, на которой не допускается розничная продажа алкогольной продукции

1:2000

Схема границы территории № 11,
на которой не допускается розничная продажа алкогольной продукции прилегающий
к объекту по адресу Челябинская обл., г. Чебаркуль:
ГБУЗ «Областная больница г.Чебаркуль»- ул. 9 Мая, д.3;
ООО «МПЦ»(поликлиника) – ул.Мира, д.20-а;
МДОУДС № 4- ул. Мира, д.20;
МБУДО «Детская школа искусств» ЧГО- ул.Мира,д.32.



Условные обозначения:

- Линия границы прилегающей территории, на которой не допускается розничная продажа алкогольной продукции

Схема границы территории № 12,
на которой не допускается розничная продажа алкогольной продукции прилегающий
к объекту по адресу Челябинская обл., г. Чебаркуль:
МДОУДС № 42-ул.Крылова,д.8;
МДОУДС № 23-ул.Крылова,д.6.

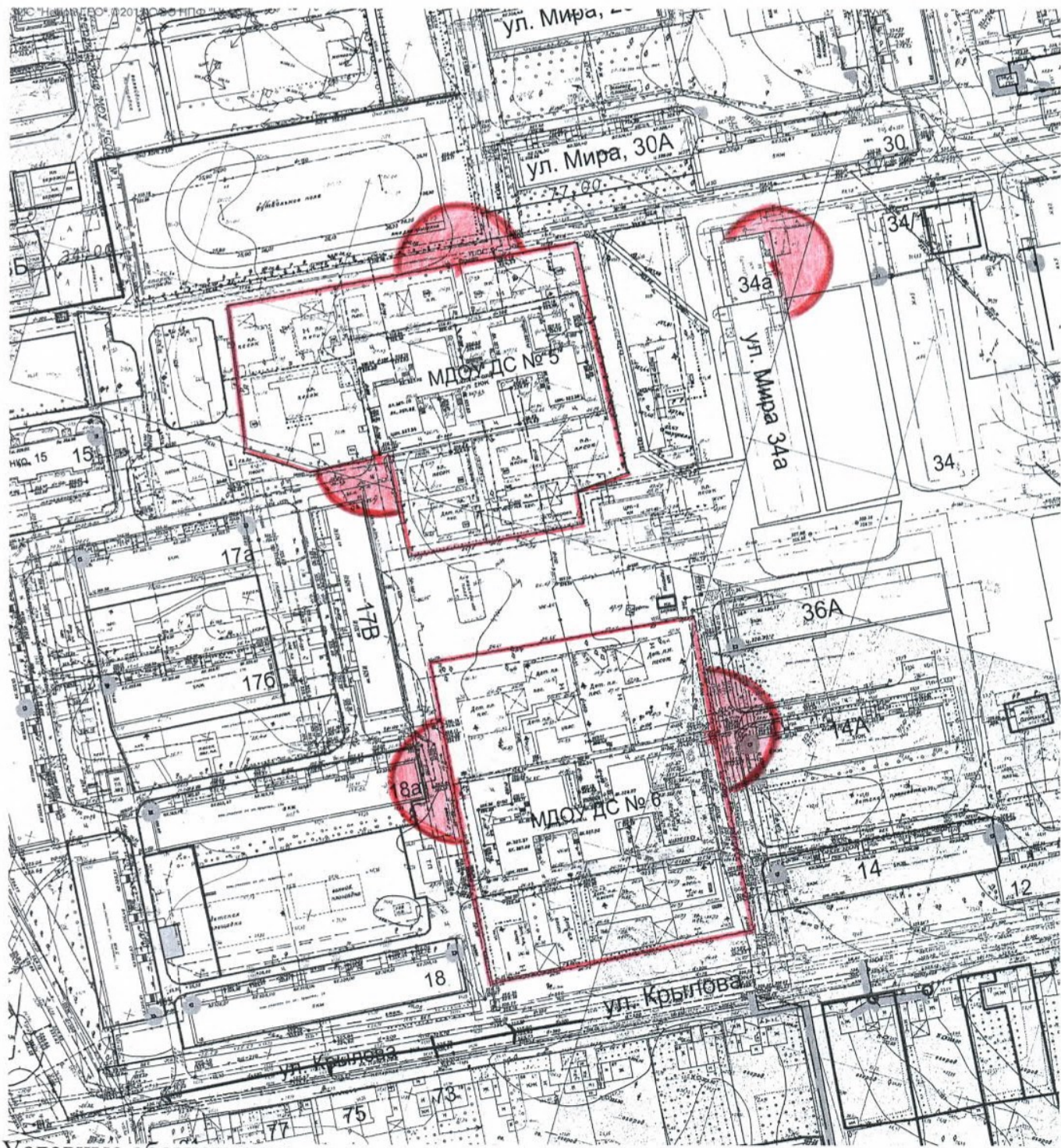


Условные обозначения:



Линия границы прилегающей территории, на которой не допускается розничная продажа алкогольной продукции

Схема границы территории № 13,
на которой не допускается розничная продажа алкогольной продукции прилегающий
к объекту по адресу Челябинская обл., г. Чебаркуль:
МБДОУДС № 5-ул.Крылова,д.16-А;
МДОУЦРРДС № 6 первой категории-ул.Крылова,д.16;
ООО «МПЦ»(стоматологическое отделение)- ул. Мира, д.34-А



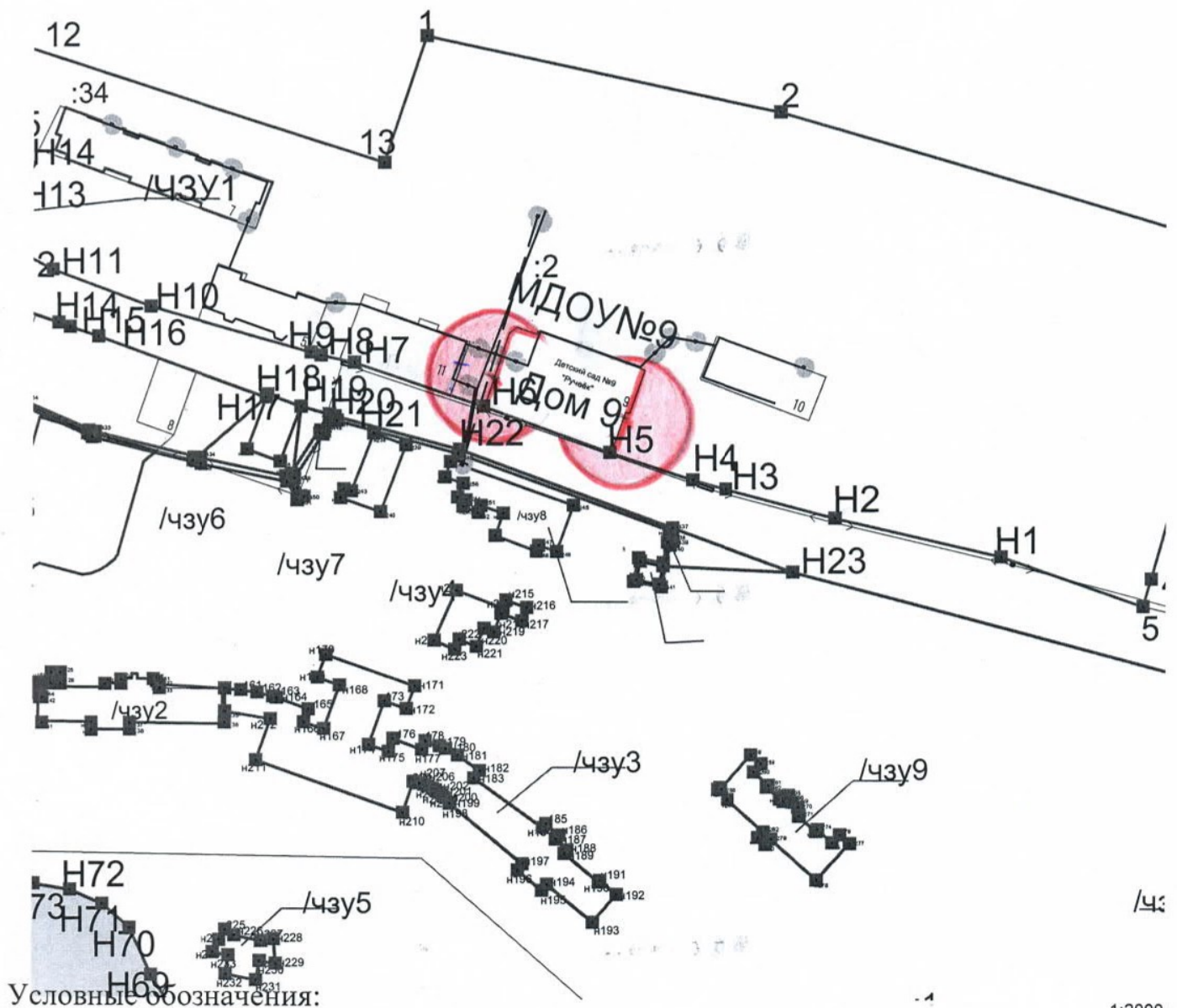
Условные обозначения:



Линия границы прилегающей территории, на которой не допускается розничная продажа алкогольной продукции

Схема границы территории № 14,
на которой не допускается розничная продажа алкогольной продукции прилегающий
к объекту по адресу Челябинская обл., г. Чебаркуль:
МДОУДС № 9- санаторий «Еловое», д.9;

ЗИС "Недра-ГЕО". ©2015 ООО НПФ "Недра"



Линия границы прилегающей территории, на которой не допускается розничная продажа алкогольной продукции

Схема границы территории № 15,
на которой не допускается розничная продажа алкогольной продукции прилегающий
к объекту по адресу Челябинская обл., г. Чебаркуль:
Железнодорожный вокзал - ул. 1 Мая, д.2-А;
Автовокзал – ул.1 Мая, д. 3-А

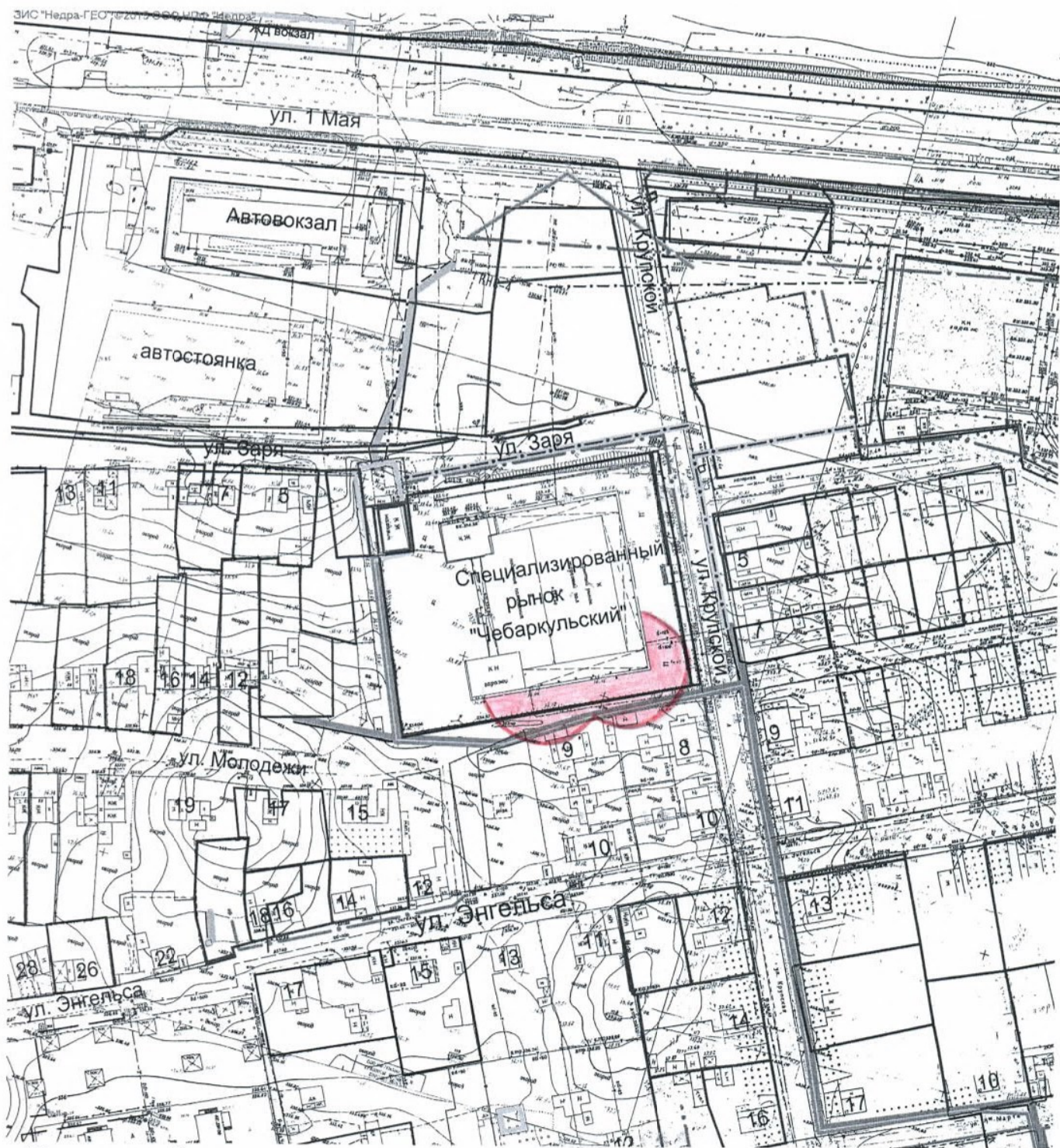


Условные обозначения:



Линия границы прилегающей территории, на которой не допускается розничная продажа алкогольной продукции

Схема границы территории № 16,
на которой не допускается розничная продажа алкогольной продукции прилегающий
к объекту по адресу Челябинская обл., г. Чебаркуль:
Специализированный рынок
«Чебаркульский»-ул.Крупская, д.6.



Условные обозначения:

1:2000


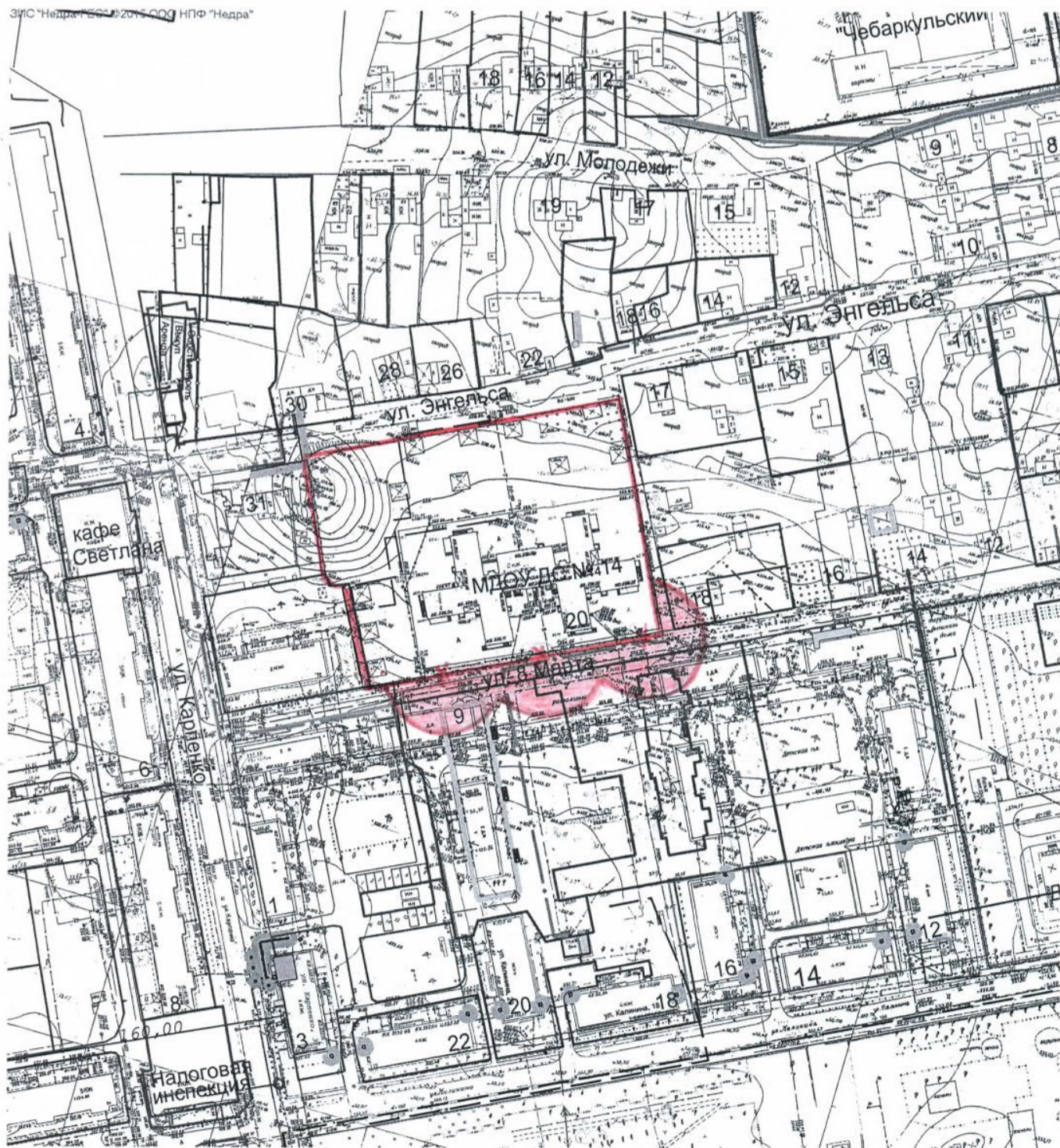
 Линия границы прилегающей территории, на которой не допускается розничная продажа алкогольной продукции

Схема границы территории № 17,
на которой не допускается розничная продажа алкогольной продукции прилегающий
к объекту по адресу Челябинская обл., г. Чебаркуль:
МДОУДС № 14- ул. 8 Марта, д.20



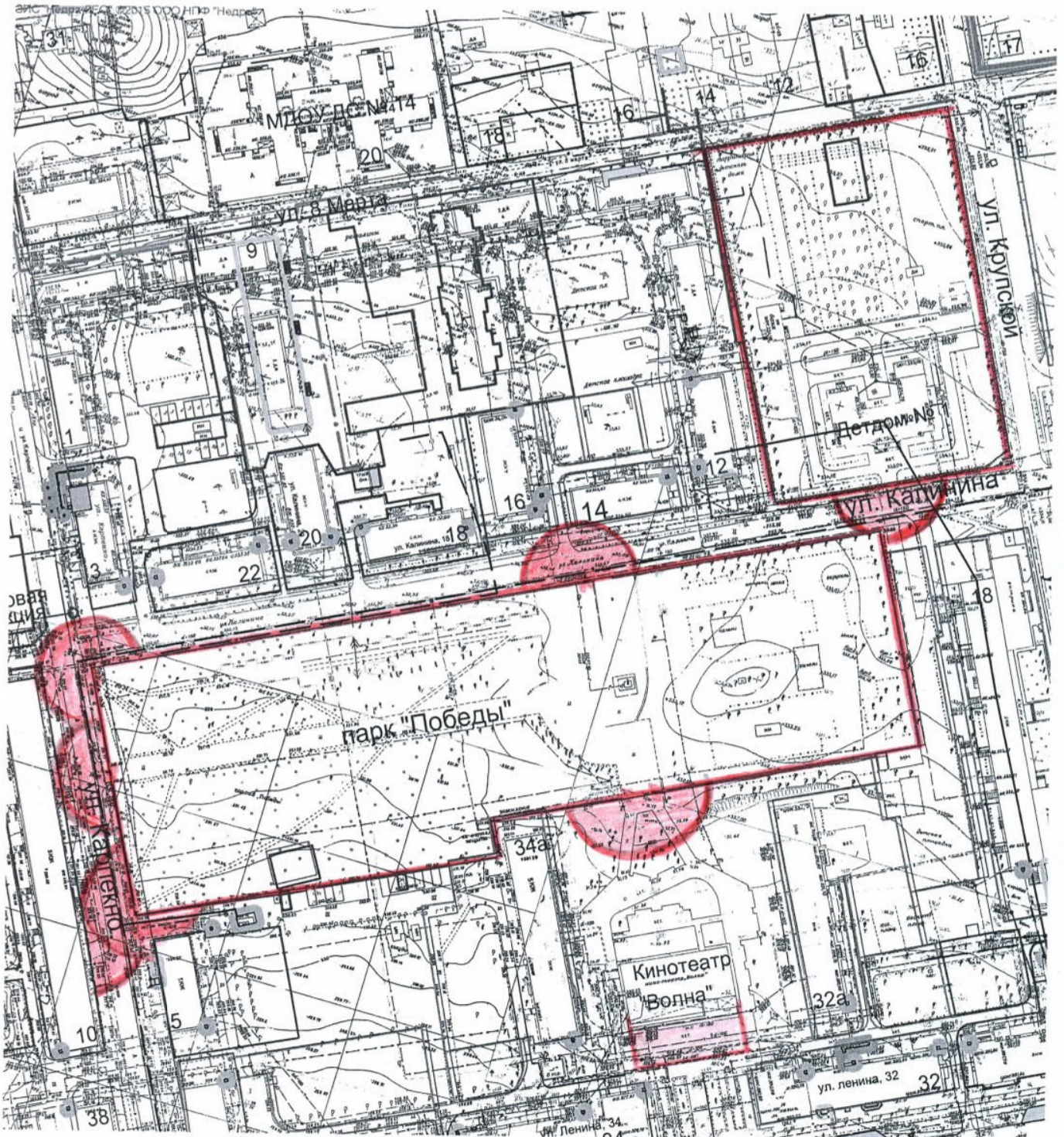
Условные обозначения:



Линия границы прилегающей территории, на которой не допускается розничная продажа алкогольной продукции

Схема границы территории № 18,
на которой не допускается розничная продажа алкогольной продукции прилегающий
к объекту по адресу Челябинская обл., г. Чебаркуль:

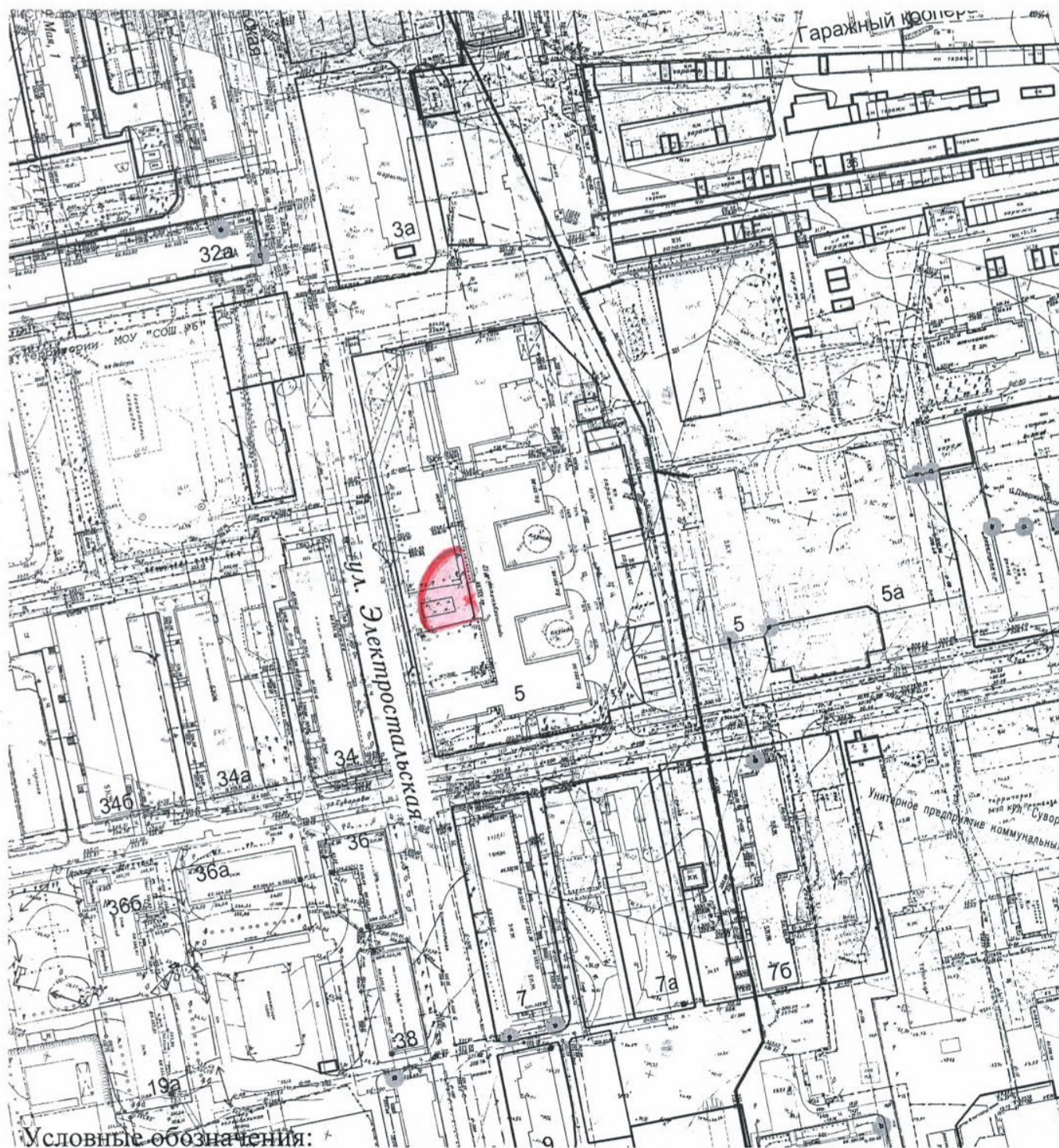
МОУ для детей-сирот и детей, остав. без попеч. род. ДД № 1 – ул. Калинина, д.10;
Площадка у пам. Павшим воинам - чебаркульцам в парке Победы – ул.Калинина, д. 7;
МУКЧГО «ЦКДД «Волна»»- ул. Ленина, д.32-Б;
МУДОД «ЦДТ»- ул.Карпенко,10.



Условные обозначения:

— Линия границы прилегающей территории, на которой не допускается розничная продажа алкогольной продукции

Схема границы территории № 19,
на которой не допускается розничная продажа алкогольной продукции прилегающий
к объекту по адресу Челябинская обл., г. Чебаркуль:
ГБПОУ «Чебаркульский профессиональный техникум»
ул. Электростальская, д.5;



— Линия границы прилегающей территории, на которой не допускается розничная продажа алкогольной продукции

Схема границы территории № 20,
на которой не допускается розничная продажа алкогольной продукции прилегающий
к объекту по адресу Челябинская обл., г. Чебаркуль:
ГБПОУ «Чебаркульский профессиональный техникум»
ул. Советская, д.269;

ЗИС "Недра-ГЕО". ©2015 ООО НПФ "Недра"

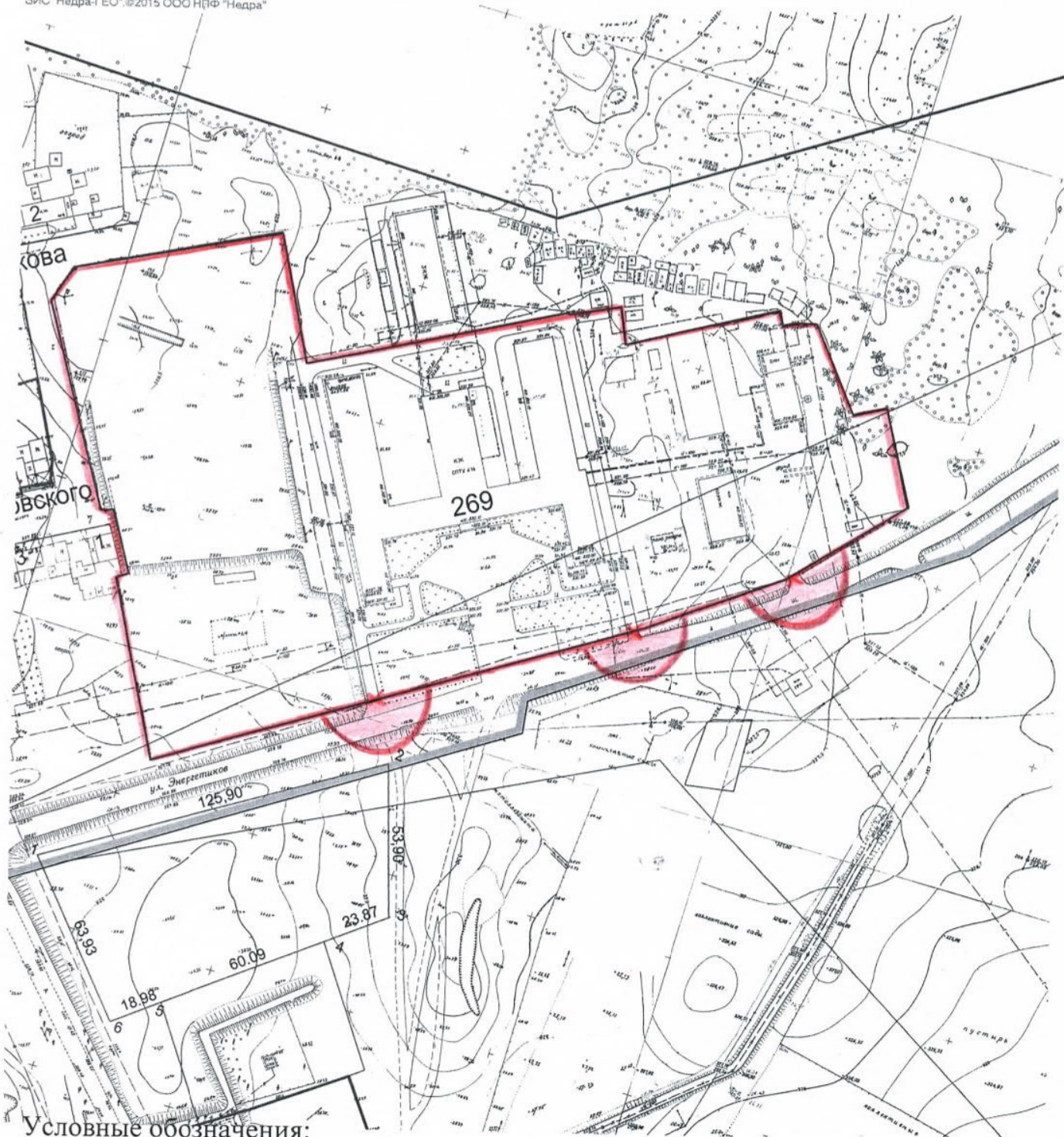


Схема границы территории № 21,
на которой не допускается розничная продажа алкогольной продукции прилегающей
к объекту по адресу Челябинская обл., г. Чебаркуль:
ГБУЗ «Областная больница г. Чебаркуль», ТОПЧМООГУЗ «Челябинское
областное бюро судебно-медицинской экспертизы»
ул. Крылова, д.83;



Условные обозначения:


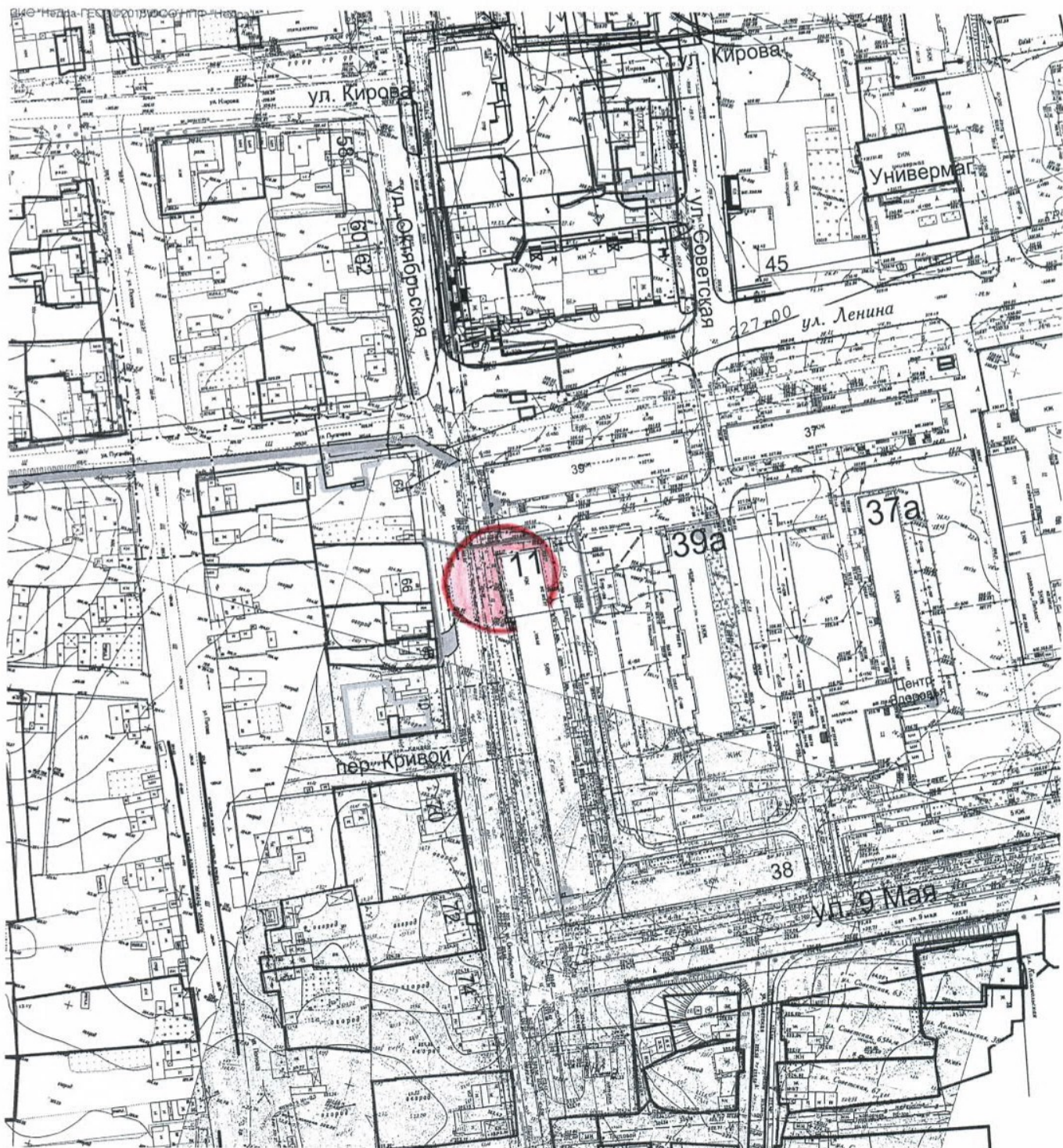
-  Линия границы прилегающей территории, на которой не допускается розничная продажа алкогольной продукции

Схема границы территории № 22,
на которой не допускается розничная продажа алкогольной продукции прилегающий
к объекту по адресу Челябинская обл., г. Чебаркуль:
Муниципальное бюджетное учреждение дополнительного образования «Детская
школа искусств» Чебаркульского городского округа
Ул. Октябрьская, д.11.



1:2000

Условные обозначения:



Линия границы прилегающей территории, на которой не допускается розничная продажа алкогольной продукции

Схема границы территории № 23,
на которой не допускается розничная продажа алкогольной продукции прилегающий
к объекту по адресу Челябинская обл., г. Чебаркуль:

МУ ЧГО «КЦСОН»- ул. Ленина, д.38;

ООО Стоматологическая клиника «Жемчужина» -ул. Карпенко, д.12;

ООО «Дентаника» -ул. Ленина, д.36, оф.1;

ООО «Улыбка»- ул. Карпенко, д.7,оф.11.



1:2000

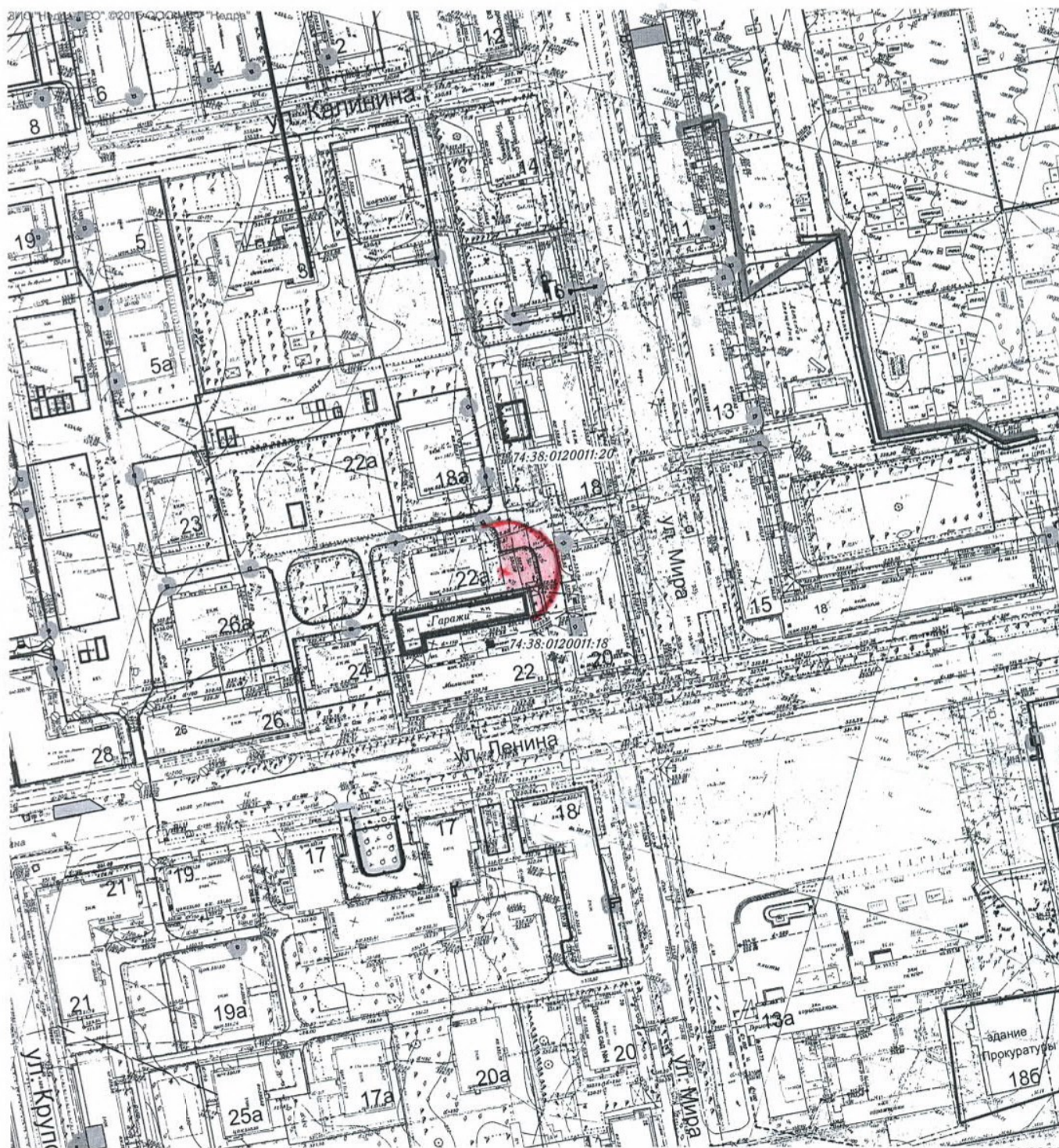
Условные обозначения:



Линия границы прилегающей территории, на которой не допускается
розничная продажа алкогольной продукции

Схема границы территории № 24,
на которой не допускается розничная продажа алкогольной продукции прилегающий
к объекту по адресу Челябинская обл., г. Чебаркуль:

ООО «Ваш стоматолог»- ул. Ленина, д. 22-А.



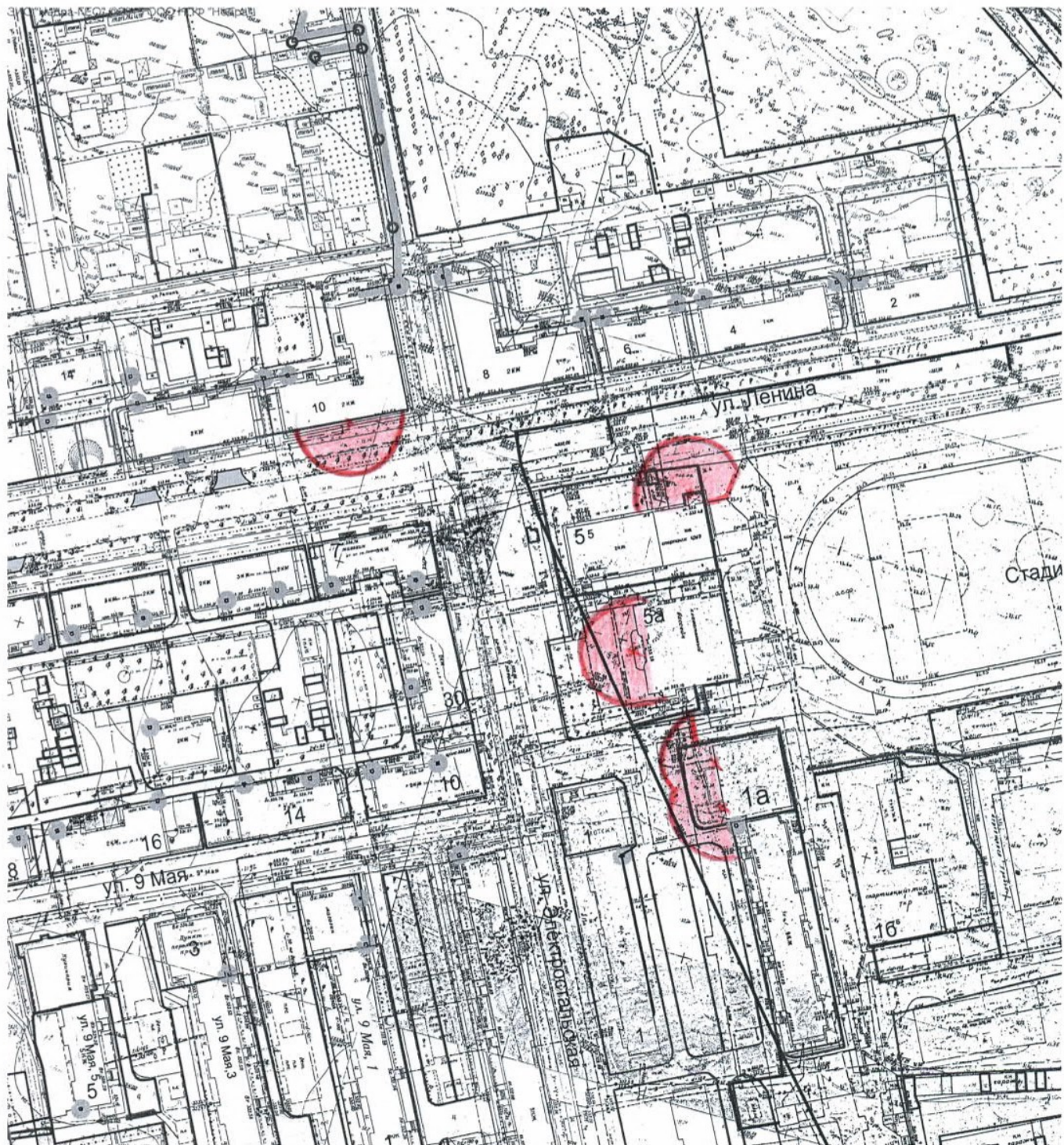
1:2000

Условные обозначения:



Линия границы прилегающей территории, на которой не допускается
розничная продажа алкогольной продукции

Схема границы территории № 25,
на которой не допускается розничная продажа алкогольной продукции прилегающий
к объекту по адресу Челябинская обл., г. Чебаркуль:
МАУ «Физкультура и спорт»(плавательный бассейн)-ул.Ленина, д.5-А;
МАУ «физкультура и спорт» (спортивный зал) – ул. Ленина, д.5;
МАУ «Физкультура и спорт» -ул. Электростальская, д.1-А.



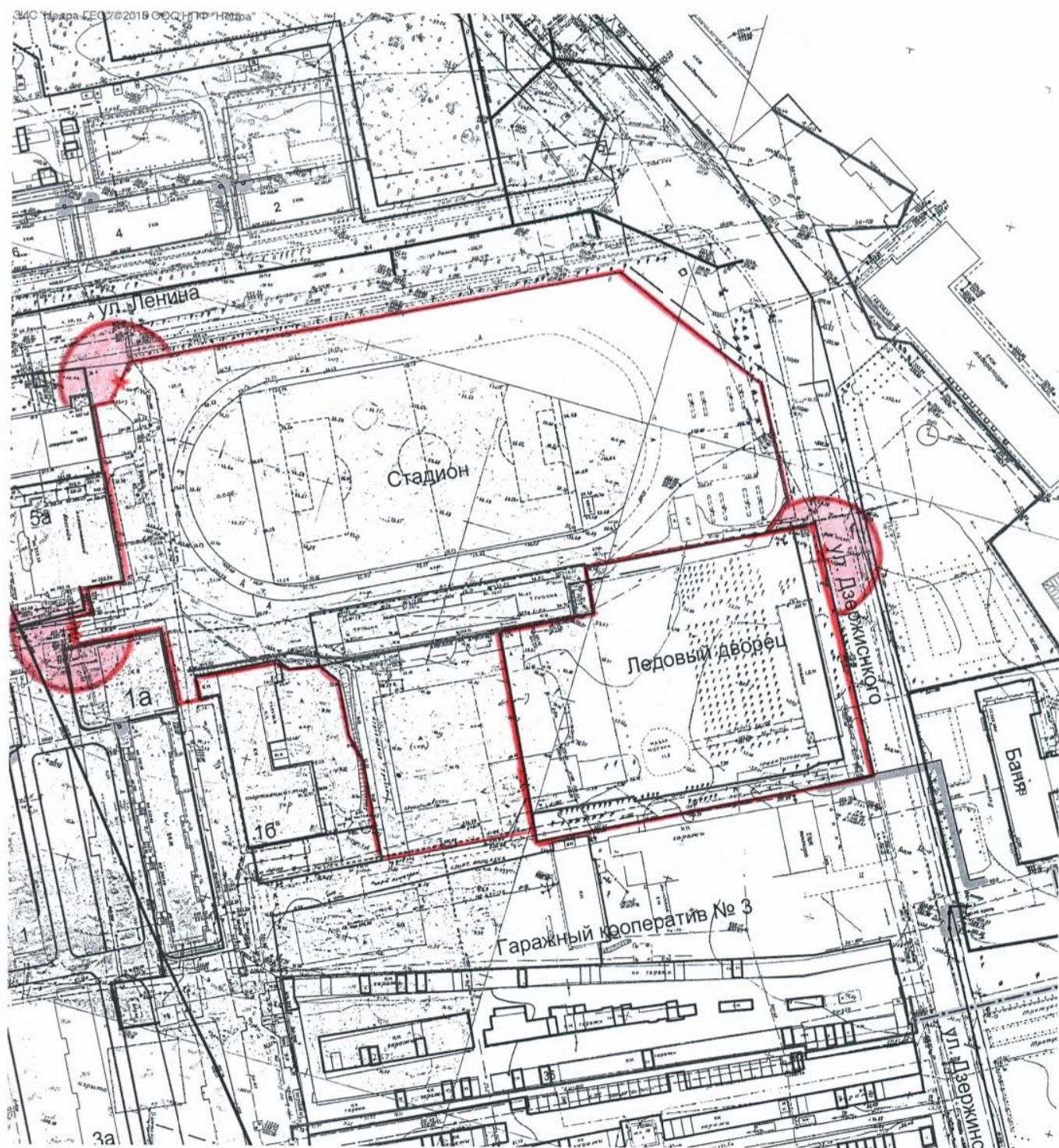
1:2000

Условные обозначения:



Линия границы прилегающей территории, на которой не допускается розничная продажа алкогольной продукции

Схема границы территории № 26,
на которой не допускается розничная продажа алкогольной продукции прилегающий
к объекту по адресу Челябинская обл., г. Чебаркуль:
МАУ «Физкультура и спорт»(стадион)- ул.Ленина,д.3, Электростальская, 1-В;
МАУ «Ледовый дворец «Уральская звезда»- ул.Дзержинского ,д.2-а.

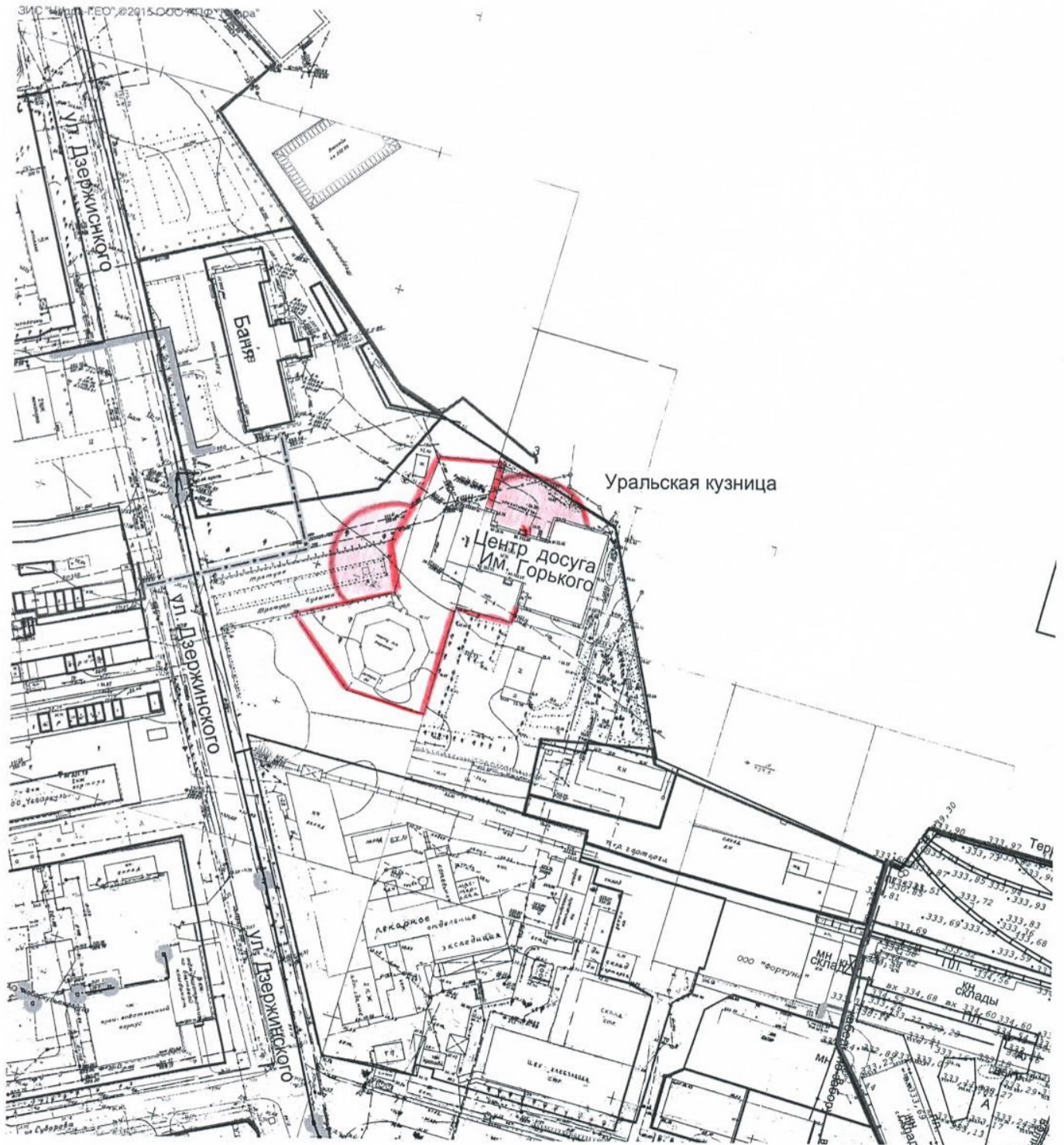


Условные обозначения:



Линия границы прилегающей территории, на которой не допускается розничная продажа алкогольной продукции

Схема границы территории № 27,
на которой не допускается розничная продажа алкогольной продукции прилегающий
к объекту по адресу Челябинская обл., г. Чебаркуль:
площадка перед зданием муниципального
учреждения культуры Чебаркульского городского округа
«Центр досуга им. Горького» - ул. Дзержинского, д.11.



Условные обозначения:

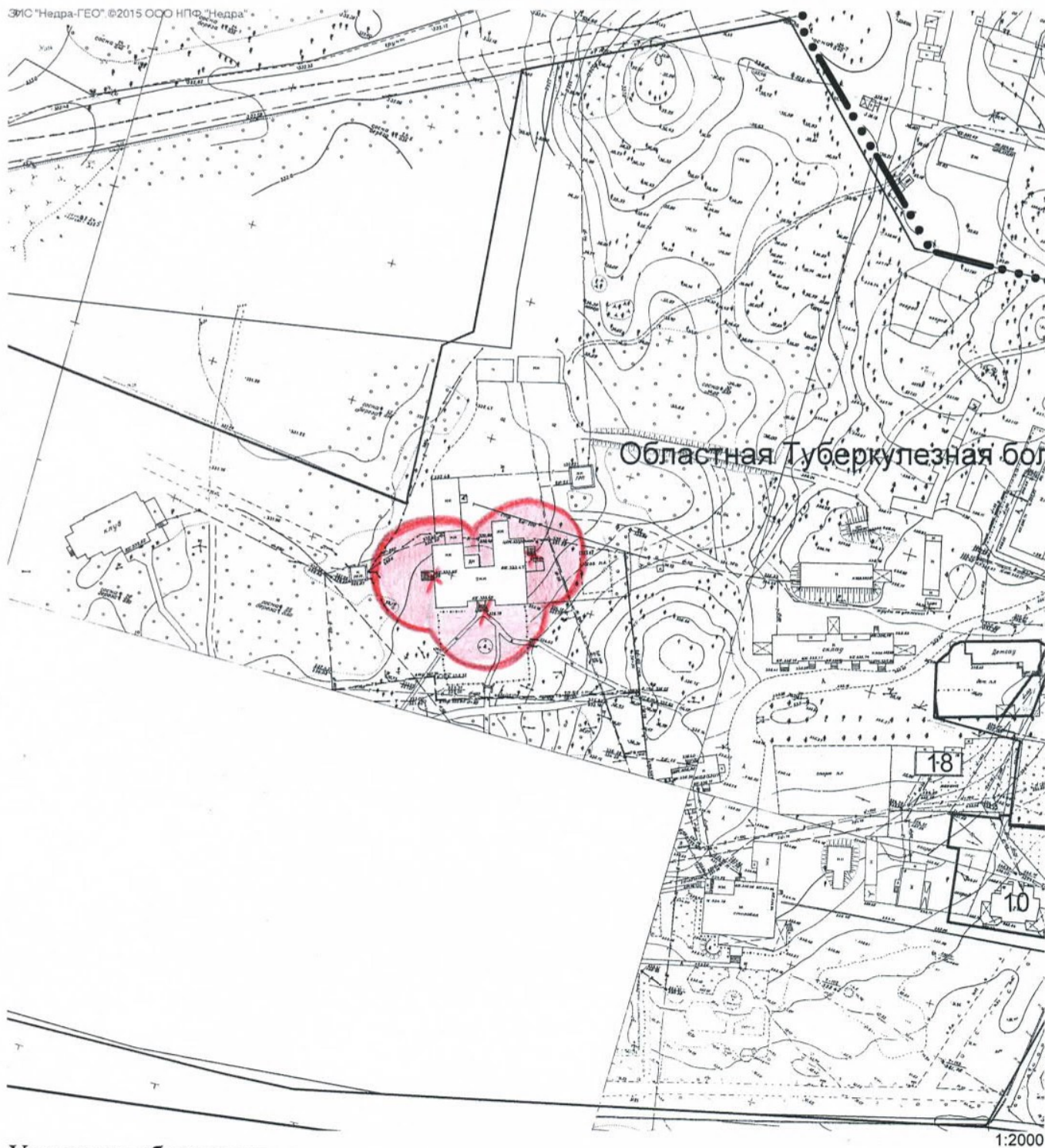


Линия границы прилегающей территории, на которой не допускается розничная продажа алкогольной продукции

1:2000

Схема границы территории № 28,
на которой не допускается розничная продажа алкогольной продукции прилегающий
к объекту по адресу Челябинская обл., г. Чебаркуль:

Структурное подразделение г.Чебаркуль
Государственного бюджетного учреждения здравоохранения «Челябинский
Областной клинический противотуберкулезный диспансер»-
Санаторий «Чебаркуль»



Условные обозначения:



Линия границы прилегающей территории, на которой не допускается
розничная продажа алкогольной продукции

Схема границы территории № 29,
на которой не допускается розничная продажа алкогольной продукции прилегающий
к объекту по адресу Челябинская обл., г. Чебаркуль:
Государственное бюджетное учреждение здравоохранения детский санаторий
«Каменный цветок» для лечения туберкулеза всех форм -
Разъезд Кисегач



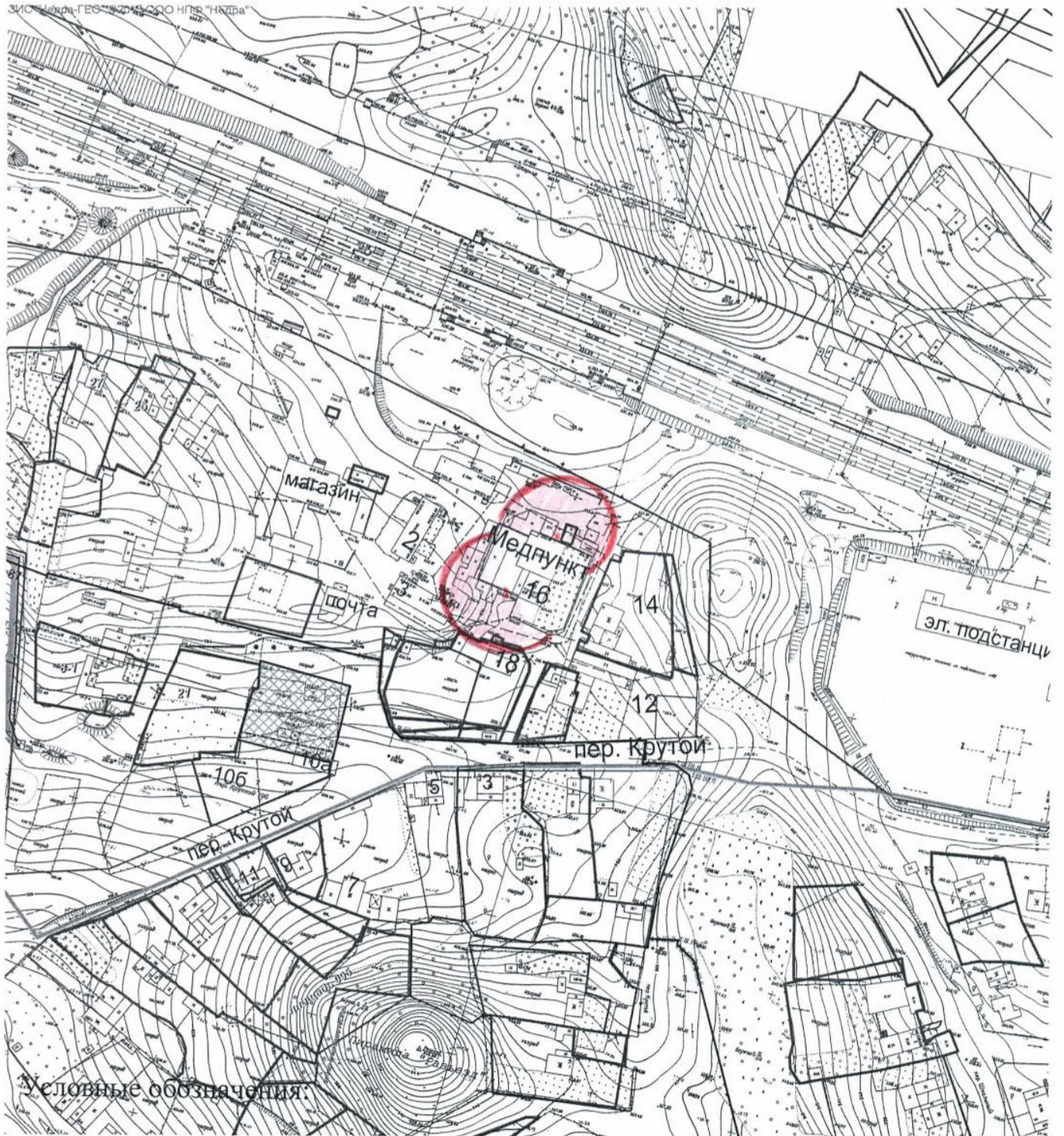
Условные обозначения:

1:5000



Линия границы прилегающей территории, на которой не допускается розничная продажа алкогольной продукции

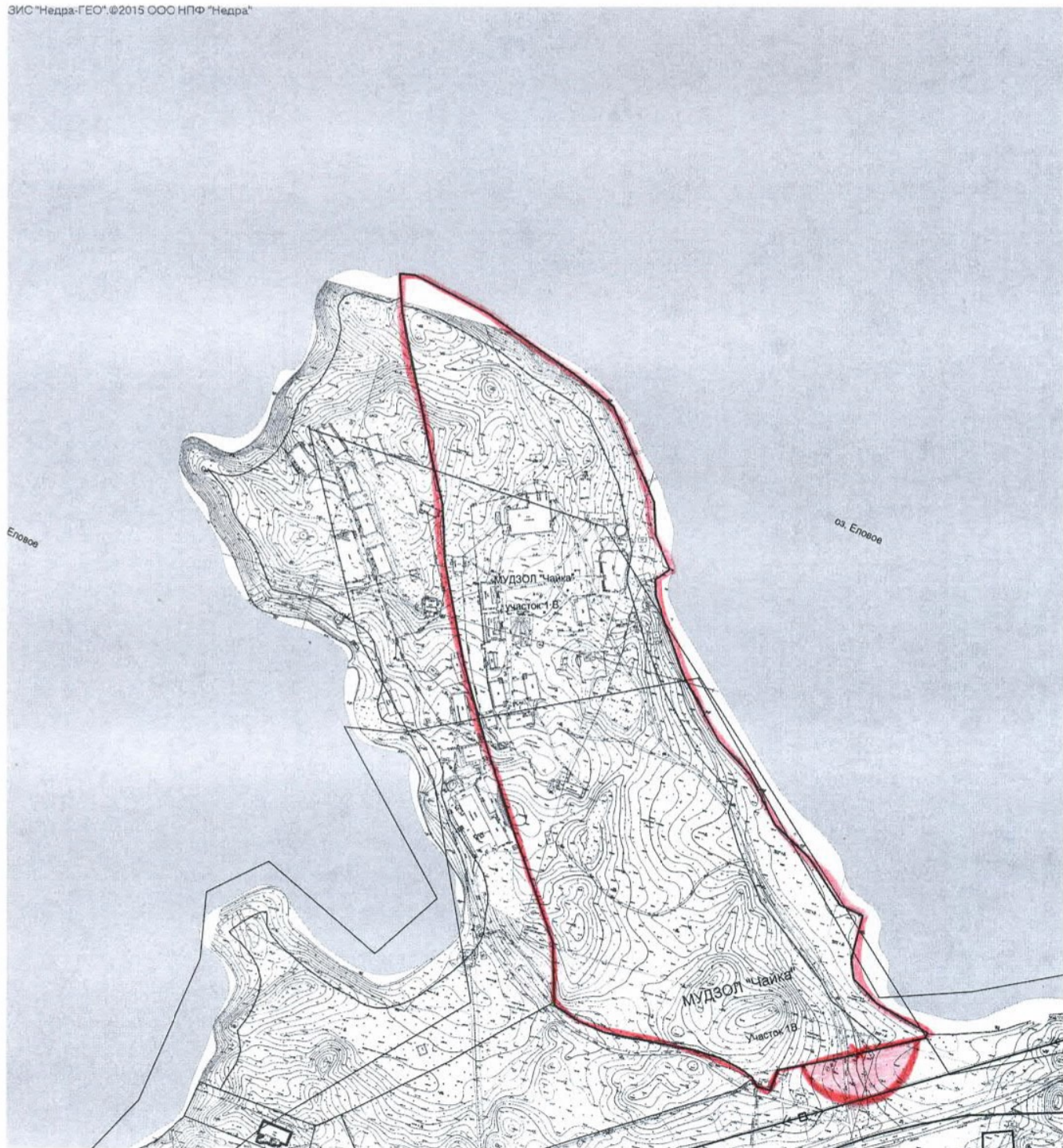
Схема границы территории № 30,
на которой не допускается розничная продажа алкогольной продукции прилегающий
к объекту по адресу Челябинская обл., г. Чебаркуль:
Государственное бюджетное учреждение здравоохранения «Областная больница
г. Чебаркуль» - разъезд Кисегач, пер. Крутой, д.16



Линия границы прилегающей территории, на которой не допускается розничная продажа алкогольной продукции

Схема границы территории № 31,
на которой не допускается розничная продажа алкогольной продукции прилегающий
к объекту по адресу Челябинская обл., г. Чебаркуль:
муниципальное учреждение
детский загородный оздоровительный лагерь «Чайка»

ЗИС "Недра-ГЕО". ©2015 ООО НПФ "Недра"



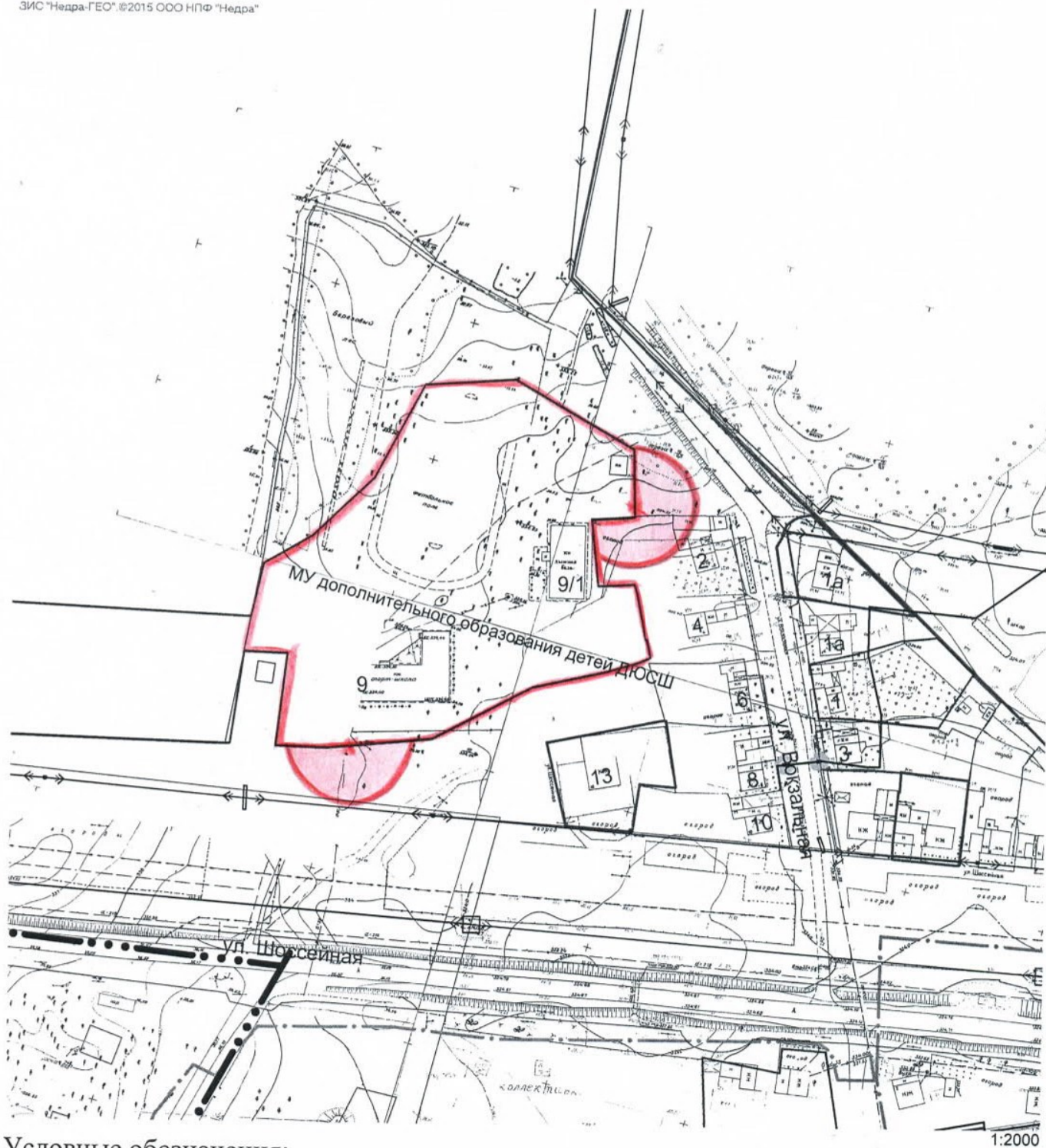
Условные обозначения:



Линия границы прилегающей территории, на которой не допускается розничная продажа алкогольной продукции

Схема границы территории № 32,
на которой не допускается розничная продажа алкогольной продукции прилегающий
к объекту по адресу Челябинская обл., г. Чебаркуль:
МАУ «Физкультуры и спорта»- ул.Шоссейная,д.9/1;
МБУДО «Детско-юношеская спортивная школа»- ул.Шоссейная,д.9.

ЗИС "Недра-ГЕО". ©2015 ООО НПФ "Недра"

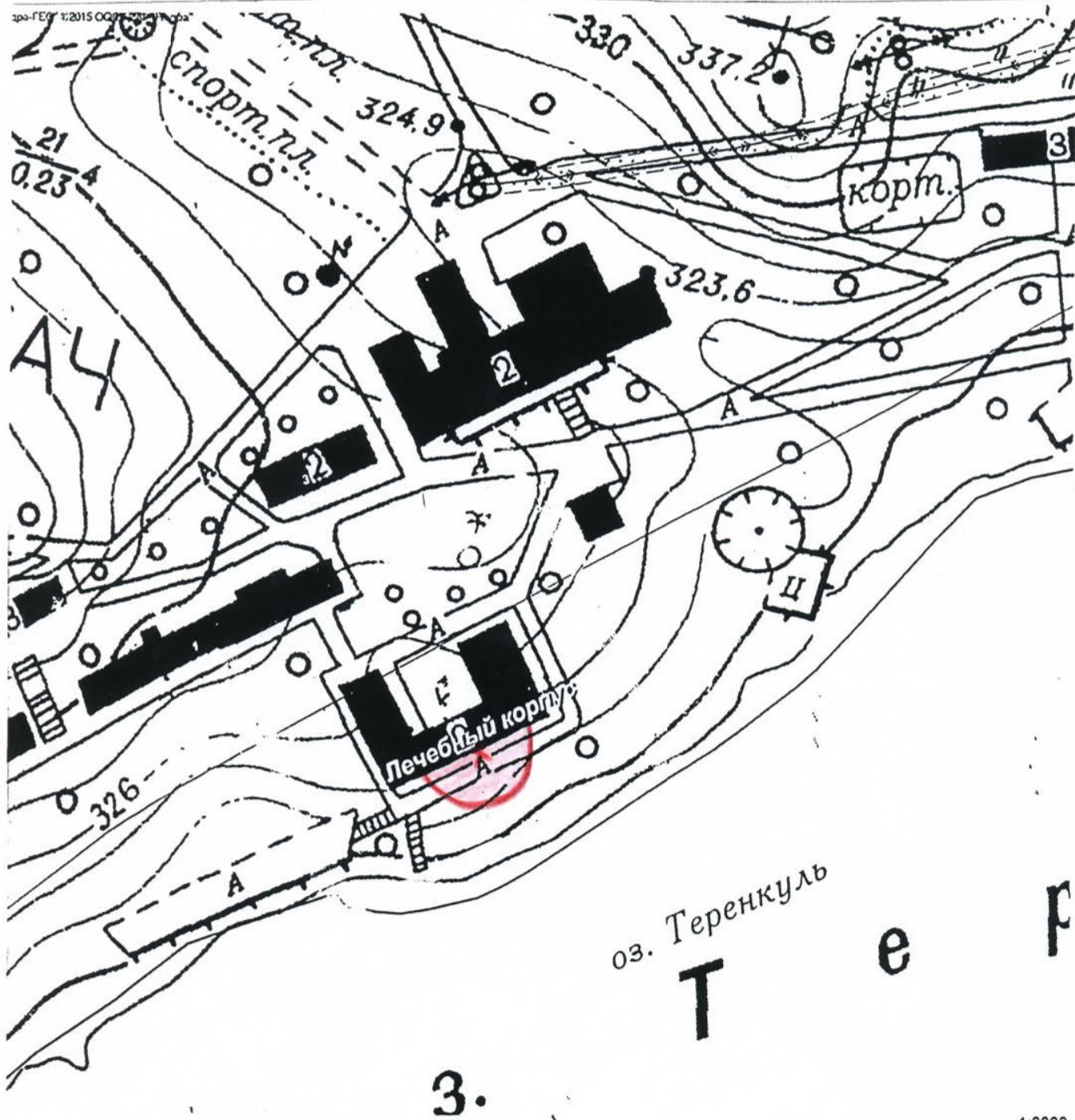


Условные обозначения:



Линия границы прилегающей территории, на которой не допускается розничная продажа алкогольной продукции

Схема границы территории № 33,
на которой не допускается розничная продажа алкогольной продукции прилегающий
к объекту по адресу Челябинская обл., г. Чебаркуль:
ООО «Санаторий «Кисегач»
-южный берег озера Кисегач, санаторий «Кисегач»



1:2000

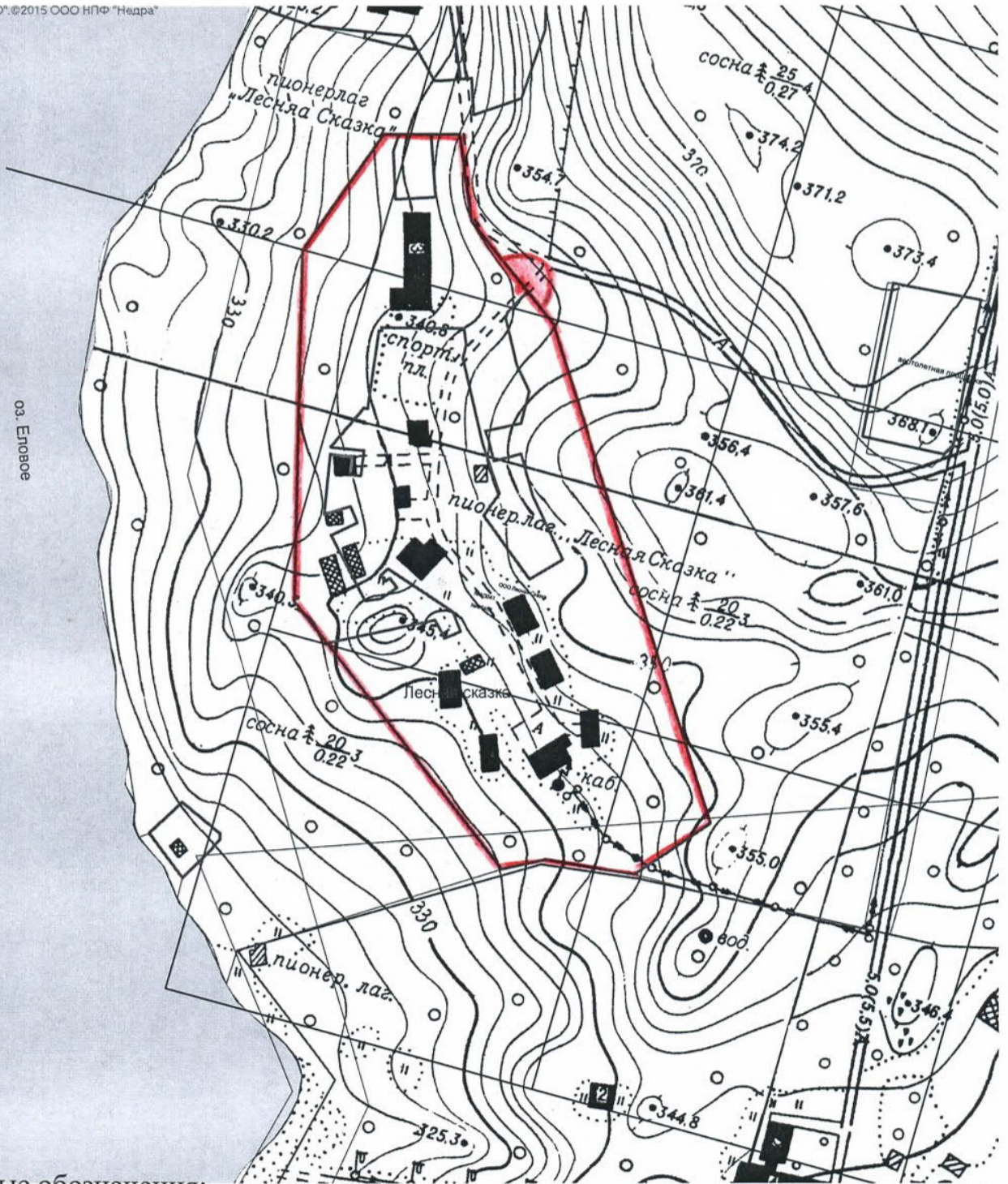
Условные обозначения:



Линия границы прилегающей территории, на которой не допускается розничная продажа алкогольной продукции

Схема границы территории № 34,
на которой не допускается розничная продажа алкогольной продукции прилегающий
к объекту по адресу Челябинская обл., г. Чебаркуль:
ООО «Лесная сказка»-5-ый километр автодороги Чебаркуль-Миасс, санаторий-
профилакторий «Лесная сказка».

ЗИС "Недра-ГЕО". ©2015 ООО НПФ "Недра"

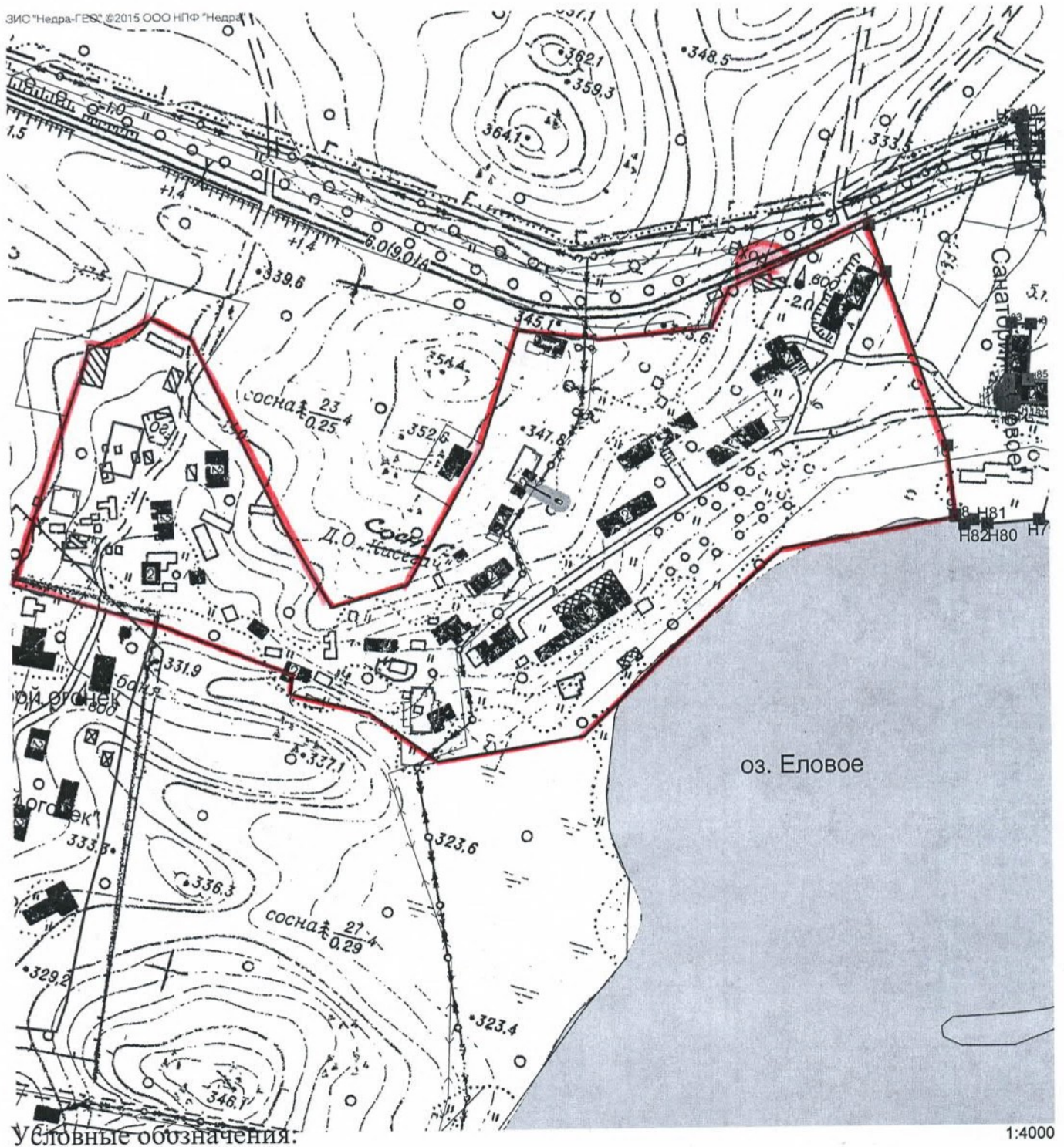


Условные обозначения:



Линия границы прилегающей территории, на которой не допускается розничная продажа алкогольной продукции

Схема границы территории № 35,
на которой не допускается розничная продажа алкогольной продукции прилегающий
к объекту по адресу Челябинская обл., г. Чебаркуль:
ГУПЧО санаторий «Сосновая горка»-нп Пансионат Сосновая Горка;
ЗАО «Герасименко и К»- санаторий «Сосновая горка», пристрой к корпусу № 1.




— Линия границы прилегающей территории, на которой не допускается розничная продажа алкогольной продукции

Схема границы территории № 36,
на которой не допускается розничная продажа алкогольной продукции прилегающий
к объекту по адресу Челябинская обл., г. Чебаркуль:
ФГКУ «СКК «Приволжкий» МОРФ
в/ч № 4 санаторий «УралВО»



Условные обозначения:

-  Линия границы прилегающей территории, на которой не допускается розничная продажа алкогольной продукции